

УТВЕРЖДАЮ:
 Директор КТБНЦОУ «Красноярский
 техникум промышленного сервиса»
 И.А. Магомедова
 20__ г.

ПАСПОРТ ДОСТУПНОСТИ

для инвалидов объекта и предоставляемых на нем услуг в сфере образования

1. Общие сведения об объекте

- 1.1. Наименование (вид) объекта: общежитие
 1.2. Полный почтовый адрес объекта: 660093 г. Красноярск, ул. Семафорная, 261 стр.1
 1.3. Сведения о размещении объекта:
 - отдельно стоящее здание 5 этажей, 4936,6 кв.м.
 - наличие прилегающего земельного участка (Да, нет): да 13809 кв.м.

- 1.4. Год постройки здания -1971,
 последнего капитального ремонта-
 1.5. Дата предстоящих плановых ремонтных работ: текущего- 2019, капитального - нет

Сведения об организации, расположенной на объекте:

- 1.6. Название организации (учреждения), Краевое государственное бюджетное профессиональное образовательное учреждение «Красноярский техникум промышленного сервиса»
 1.7. Юридический адрес организации (учреждения): 660003 г. Красноярск, ул. Академика Павлова, 23, тел. 2-62-82-52, adm@ktps24.ru
 1.8. Основание для пользования объектом (оперативное управление, аренда, собственность): оперативное управление
 1.9. Форма собственности (государственная, негосударственная) - государственная
 1.10. Территориальная принадлежность (федеральная, региональная, муниципальная) – региональная
 1.11. Вышестоящая организация: Министерство образования Красноярского края
 1.12. Адрес вышестоящей организации: 660021 г. Красноярск, ул. К.Маркса, 122, министр – Маковская Светлана Ивановна, т. 221-93-10 факс-2212826

2. Характеристика деятельности организации на объекте (по обслуживанию населения)

- 2.1. Сфера деятельности - образование
 2.2. Виды оказываемых услуг: образовательные программы среднего профессионального образования

2.3. Форма оказания услуг: (на объекте, с длительным пребыванием, в т.ч. проживанием, на дому, дистанционно) – на объекте, дистанционно

2.4. Категории обслуживаемого населения по возрасту: (дети, взрослые трудоспособного возраста, пожилые; все возрастные категории) - все возрастные категории

2.5. Категории обслуживаемых инвалидов: инвалиды передвигающиеся на коляске, инвалиды с нарушениями опорно-двигательного аппарата; нарушениями зрения, нарушениями слуха

2.6. Плановая мощность: посещаемость (количество обслуживаемых в день), вместимость, пропускная способность: сотрудников 11 чел., обучающихся 160 чел. Всего 171 чел.

2.7. Участие в исполнении ИПР инвалида, ребенка - инвалида (да, нет)- нет

3. Состояние доступности объекта

3.1. Путь следования к объекту пассажирским транспортом (описать маршрут движения с использованием пассажирского транспорта) городской автобус №№ 90,92 до остановки «центр стандартизации»

наличие адаптированного пассажирского транспорта к объекту (Да, нет)- нет

Путь к объекту от ближайшей остановки пассажирского транспорта:

3.2.1 расстояние до объекта от остановки транспорта-200м

3.2.2 время движения (пешком)-5мин.

3.2.3 наличие выделенного от проезжей части пешеходного пути (Да, нет) - да

3.2.4 Перекрестки: (нерегулируемые; регулируемые, со звуковой сигнализацией, таймером; нет) –

регулируемые, с таймером

3.2.5 Информация на пути следования к объекту: (акустическая, тактильная, визуальная)/нет

3.2.6 Перепады высоты на пути: есть, нет (описать)-разная высота тротуаров

Их обустройство для инвалидов на коляске:нет

3.3. Вариант организации доступности ОСИ (формы обслуживания)* с учетом СП 59.13330.2012

№ п/п	Категория инвалидов (вид нарушения)	Вариант организации доступности объекта (формы обслуживания)*
1	Все категории инвалидов и МГН в том числе инвалиды:	ВНД
2	Передвигающиеся на креслах-колясках	ВНД
3	с нарушениями опорно-двигательного аппарата	ВНД
4	с нарушениями зрения	ВНД
5	с нарушениями слуха	ВНД
6	с нарушениями умственного развития	ВНД

* - указывается один из вариантов : «А» - доступность всех зон и помещений - универсальная, «Б» - доступны специально выделенные участки и помещения, «ДУ» - доступность условная: дополнительная помощь сотрудника, услуги на дому, дистанционно, «ВНД» - не организована доступность

3.4 Состояние доступности основных структурно-функциональных зон

№№ п \п	Основные структурно-функциональные зоны	Состояние доступности, в том числе для основных категорий инвалидов**
1	Территория, прилегающая к зданию (участок)	ВНД
2	Вход (входы) в здание	ВНД
3	Путь (пути) движения внутри здания (в т.ч. пути эвакуации)	ВНД
4	Зона целевого назначения здания (целевого посещения объекта)	ВНД
5	Санитарно-гигиенические помещения	ВНД
6	Система информации и связи (на всех зонах)	ВНД
7	Пути движения к объекту (от остановки транспорта)	ВНД

** Указывается: ДП-В - доступно полностью всем; ДП-И (К, О, С, Г, У) – доступно полностью избирательно (указать категории инвалидов); ДЧ-В- доступно частично всем; ДЧ-И (К, О, С, Г, У) – доступно частично избирательно (указать категории инвалидов); ДУ - доступно условно, ВНД – временно недоступно

3.5. ИТОГОВОЕ ЗАКЛЮЧЕНИЕ о состоянии доступности ОСИ**:

Объект КГБПОУ «Красноярский техникум промышленного сервиса» общедоступен временно недоступен для категорий инвалидов передвигающихся на креслах-колясках, с нарушением опорно-двигательного аппарата, с нарушением слуха, с нарушением зрения, с нарушением умственного развития. Необходимо адаптировать вход в здание, ремонт асфальтобетонного покрытия, устройство парковочных мест, устройство съездов с тротуара, санитарно-гигиенические помещения, систему информации на объекте.

4. Управленческое решение (предложения по адаптации основных структурных элементов объекта)

№ п \п	Основные структурно-функциональные зоны объекта	Рекомендации по адаптации объекта (вид работы)*
1	Территория, прилегающая к зданию (участок)	Капитальный ремонт
2	Вход (входы) в здание	Изготовление и установка
3	Путь (пути) движения внутри здания (в т.ч. пути эвакуации)	Установка тактильных табличек, направляющих поручней и устройств, задерживающих закрывание дверей

4	Зона целевого назначения (целевого посещения объекта)	Установка тактильных табличек и направляющих полос, противоскользящего покрытия, поручней, соответствие дверных проемов с нормами
5	Санитарно-гигиенические помещения	Установка опорных поручней, кнопки вызова, тактильных обозначений, сантехнического оборудования в соответствии с нормами
6	Система информации на объекте (на всех зонах)	Установка визуальной информации, тактильных средств обозначений, звукового и светового маяка, звукового оповещения
7	Пути движения к объекту (от остановки транспорта)	Ремонт асфальтового покрытия, устройство парковочных мест, устройство съездов с тротуара,
8.	Все зоны и участки	Установка визуальной информации, тактильных средств обозначений, поручней, кнопки вызова, задерживающих закрывание дверей устройств, звукового и светового маяка, звукового оповещения, ремонт асфальтового покрытия, устройство парковочных мест, устройство съездов с тротуара, мест отдыха

* - указывается один из вариантов (видов работ): не нуждается; ремонт (текущий, капитальный); индивидуальное решение с ТСР; технические решения невозможны - организация альтернативной формы обслуживания

4.2. Период проведения работ в рамках исполнения **не имеется**

(указывается наименование документа: *программы, плана*)

4.3 Ожидаемый результат (по состоянию доступности) после выполнения работ по адаптации **доступность объекта для всех категорий инвалидов**

Оценка результата исполнения программы, плана (по состоянию доступности)

4.4. Для принятия решения **требуется**, не требуется (*нужное подчеркнуть*):

Согласование

Имеется заключение уполномоченной организации о состоянии доступности объекта (*наименование документа и выдавшей его организации, дата*), прилагается

не имеется

5. Особые отметки:

Паспорт сформирован на основании:

Акта обследования объекта: № акта 1 от « » 20 г.

Размещение информации на Карте доступности субъекта РФ согласовано

(*подпись, Ф.И.О., должность: координаты для связи уполномоченного представителя объекта*)

Приложение 4 (Г)
к Акту обследования ОСИ к паспорту доступности ОСИ № _____ от «___» _____ 20__г

УТВЕРЖДАЮ:
Директор КТБПОУ «Красноярский
техникум промышленного сервиса»
И.А.Магомедова
20__г.

АКТ ОБСЛЕДОВАНИЯ
объекта социальной инфраструктуры (ОСИ)
К ПАСПОРТУ ДОСТУПНОСТИ
Для инвалидов объекта и предоставляемых на нем услуг

1. Общие сведения об объекте

- 1.1. Наименование (вид) объекта: нежилое здание учебного назначения
1.2. Полный почтовый адрес объекта: 660093 г. Красноярск, ул. Семафорная, 261 строение 1
1.3. Сведения о размещении объекта:
- отдельно стоящее здание 5 этажей, **4936,6** кв.м.
- наличие прилегающего земельного участка (Да, нет): 13809 кв.м.
1.4. Год постройки здания - 1971, последнего капитального ремонта -
1.5. Дата предстоящих плановых ремонтных работ: текущего 2019, капитального нет
1.6. Название организации (учреждения), Краевое государственное бюджетное профессиональное образовательное учреждение «Красноярский техникум промышленного сервиса»
1.7. Юридический адрес организации (учреждения): 660003 г. Красноярск, ул. Академика Павлова, 23, тел. 2-62-82-52, adm@ktps24.ru

2. Характеристика деятельности организации на объект

Дополнительная информация профессиональная образовательная деятельность

3. Состояние доступности объекта

3.1. Путь следования к объекту пассажирским транспортом

(описать маршрут движения с использованием пассажирского транспорта) городской автобус №№ 90, 92 до остановки «Центр стандартизации»

наличие адаптированного пассажирского транспорта к объекту – нет

3.2. Путь к объекту от ближайшей остановки пассажирского транспорта:

- 3.2.1. расстояние до объекта от остановки транспорта - 200 м
3.2.2. время движения (пешком) - 5 мин
3.2.3. наличие выделенного от проезжей части пешеходного пути (да, нет)
3.2.4. Перекрестки: (нерегулируемые; регулируемые, со звуковой сигнализацией, таймером;)
3.2.5. Информация на пути следования к объекту: (акустическая, тактильная, визуальная)
3.2.6. Перепады высоты на пути: есть, нет

(описать) - да, разная высота тротуаров

Их обустройство для инвалидов на коляске: да, нет

3.3. Организация доступности объекта для инвалидов - форма обслуживания

№ п/п	Категория инвалидов (вид нарушения)	Вариант организации доступности объекта (формы обслуживания)*
1	Все категории инвалидов и МГН в том числе инвалиды:	ВНД
2	Передвигающиеся на креслах-колясках	ВНД
3	с нарушениями опорно-двигательного аппарата	ВНД
4	с нарушениями зрения	ВНД
5	с нарушениями слуха	ВНД
6	с нарушениями умственного развития	ВНД

Приложение 4 (I)

к Акту обследования ОСИ к паспорту доступности ОСИ № _____ от «__» _____ 20__ г

* - указывается один из вариантов : «А» - доступность всех зон и помещений - универсальная, «Б» - доступны специально выделенные участки и помещения, «ДУ» - доступность условная: дополнительная помощь сотрудника, услуги на дому, дистанционно, «ВНД» - не организована доступность с учетом СП 59.13330.2012

3.4. Состояние доступности основных структурно-функциональных зон

№№ п/п	Основные структурно-функциональные зоны	Состояние доступности, в том числе для основных категорий инвалидов**	Приложение	
			№ на плане	№ фото
1	Территория, прилегающая к зданию (участок)	ВНД		1,2
2	Вход (входы) в здание	ВНД		3
3	Путь (пути) движения внутри здания (в т.ч. пути эвакуации)	ВНД		4,5
4	Зона целевого назначения здания (целевого посещения объекта)	ВНД		6
5	Санитарно-гигиенические помещения	ВНД		7,8,9
6	Система информации и связи (на всех зонах)	ВНД		10
7	Пути движения к объекту (от остановки транспорта)	ВНД		11,12

** Указывается: ДП-В - доступно полностью всем; ДП-И (К, О, С, Г, У) - доступно полностью избирательно (указать категории инвалидов); ДЧ-В - доступно частично всем; ДЧ-И (К, О, С, Г, У) - доступно частично избирательно (указать категории инвалидов); ДУ - доступно условно, ВНД - временно недоступно.

3.5. ИТОГОВОЕ ЗАКЛЮЧЕНИЕ о состоянии доступности ОСИ**:

Объект КГБПОУ «Красноярский техникум промышленного сервиса» общежитие временно недоступен для категорий инвалидов передвигающихся на креслах-колясках, с нарушением опорно-двигательного аппарата, с нарушением слуха, с нарушением зрения, с нарушением умственного развития. Необходимо адаптировать вход в здание, ремонт асфальтобетонного покрытия, устройство парковочных мест, устройство съездов с тротуара, санитарно-гигиенические помещения, систему информации на объекте.

4. Управленческое решение

4.1. Рекомендации по адаптации основных структурных элементов объекта

№ п/п	Основные структурно-функциональные зоны объекта	Рекомендации по адаптации объекта (вид работы)*
1	Территория, прилегающая к зданию (участок)	Капитальный ремонт
2	Вход (входы) в здание	Изготовление и установка
3	Путь (пути) движения внутри здания (в т.ч. пути эвакуации)	Установка тактильных табличек, направляющих поручней и устройств, задерживающих закрывание дверей

4	Зона целевого назначения (целевого посещения объекта)	Установка тактильных табличек и направляющих полос, противоскользящего покрытия, поручней, соответствие дверных проемов с нормами
5	Санитарно-гигиенические помещения	Установка опорных поручней, кнопки вызова, тактильных обозначений, сантехнического оборудования в соответствии с нормами
6	Система информации на объекте (на всех зонах)	Установка визуальной информации, тактильных средств обозначений, звукового и светового маяка, звукового оповещения

*** указывается один из вариантов (*вид работ*): не нуждается; ремонт (*текущий, капитальный*); индивидуальное решение с ТСР; технические решения невозможны - организация альтернативной формы обслуживания.

4.2. Период проведения работ: в соответствии с бюджетным финансированием в рамках исполнения долгосрочной целевой программы «Доступная среда для инвалидов»
(указывается наименование документа: программы, плана)

4.3. Ожидаемый результат (*по состоянию доступности*) после выполнения работ по адаптации _____

ДП, ДЧ, ДУ, ДП-В, ДП-И, ДЧ-В, ДЧ-И

Оценка результата исполнения программы, плана (*по состоянию доступности*) _____

4.4. Для принятия решения требуется, не требуется (*нужное подчеркнуть*):

4.4.1. согласование на Комиссии (*наименование Комиссии по координации деятельности в сфере обеспечения доступной среды жизнедеятельности для инвалидов и других МГН*)

4.4.2. согласование работ с надзорными органами (*в сфере проектирования и строительства, архитектуры, охраны памятников, другое - указать*) _____

4.4.3. техническая экспертиза; разработка проектно-сметной документации;

4.4.4. согласование с вышестоящей организацией (собственником объекта);

4.4.5. согласование с общественными организациями инвалидов _____ ;

4.4.6. другое _____

Имеется заключение уполномоченной организации о состоянии доступности объекта (*наименование документа и выдавшей его организации, дата*), прилагается _____

4.7. Информация может быть размещена (обновлена) на Карте доступности субъекта РФ

(*наименование сайта, портала*)

Приложение 4 (I)
к Акту обследования ОСИ к паспорту доступности ОСИ №

от «__»

20__г

1.1	Вход (входы) на территорию	есть	3	Нарушено асфальтовое покрытие Нет тактильных средств и обозначений, визуальной информации, противоскользящих дорожек к зданию	Все категории	Проведение асфальтирования Установка тактильных обозначений, визуальной информации, противоскользящего покрытия	Капитальный ремонт
1.2	Путь (пути) движения на территории	есть		Нарушено асфальтовое покрытие Нет тактильных средств и обозначений, визуальной информации, противоскользящих дорожек к зданию, съездов на тротуар, разрушение асфальтобетонного покрытия	Все категории	Проведение асфальтирования Установка тактильных обозначений, визуальной информации, противоскользящего покрытия	Капитальный ремонт
1.3	Лестница (наружная)	есть		Нет тактильных средств и обозначений, визуальной информации, противоскользящего покрытия, поручней	Все категории	Установка тактильных обозначений, визуальной информации, противоскользящего покрытия	
1.4	Пандус (наружный)	есть	3	Нет тактильных средств и обозначений, визуальной информации, противоскользящего покрытия, поручней	Все категории	Устройство пандуса Установка тактильных обозначений, визуальной информации, противоскользящего покрытия	Капитальный ремонт
1.5	Автостоянка и парковка	нет		Нарушено асфальтовое покрытие Нет парковочных мест, тактильных обозначений	Все категории	Проведение асфальтирования Устройство парковочных мест, тактильных обозначений	Капитальный ремонт
	ОБЩИЕ требования к зоне			Асфальтирование прилегающей территории Нет парковочных мест, тактильных обозначений		Капитальный ремонт	Капитальный ремонт

II Заключение по зоне:

Наименование структурно-функциональной зоны	Состояние доступности* (к пункту 3.4 Акта обследования ОСИ)	Приложение		Рекомендации по адаптации (вид работы)** к пункту 4.1 Акта обследования ОСИ
		№ на плане	№ фото	

Приложение 4 (Г)
к Акту обследования ОСИ к паспорту доступности ОСИ №

от «__» 20__ г

Территория, прилегающая к зданию	ВНД		1,2	Установка визуальной информации, тактильных средств и обозначений, поручней, звукового и светового маяка, противоскользящего покрытия, поручней, устройство парковочных мест Капитальный ремонт
----------------------------------	-----	--	-----	---

* указывается: **ДП-В** - доступно полностью всем; **ДП-И** (К, О, С, Г, У) - доступно полностью избирательно (указать категории инвалидов); **ДЧ-В** - доступно частично всем; **ДЧ-И** (К, О, С, Г, У) - доступно частично избирательно (указать категории инвалидов); **ДУ** - доступно условно, **ВНД** - недоступно

**указывается один из вариантов: не нуждается; ремонт (текущий, капитальный); индивидуальное решение с ТСР; технические решения невозможны - организация альтернативной формы обслуживания

Объект КГБПОУ «Красноярский техникум промышленного сервиса» общежитие недоступно для категорий инвалидов передвигающихся на креслах-колясках, с нарушением опорно-двигательного аппарата, с нарушением слуха, с нарушением зрения, с нарушением умственного развития. Необходимо адаптировать вход в здание, ремонт асфальтобетонного покрытия, устройство парковочных мест, устройство съездов с тротуара, установка визуальной информации, тактильных средств и обозначений, звукового и светового маяка, противоскользящих покрытий, поручней.

Результаты обследования:**6. Входа (входов) в здание**

Наименование объекта, адрес: Красноярск ул. Семафорная 261

№ п/п	Наименование функционально-планировочного элемента	Наличие элемента			Выявленные нарушения и замечания		Работы по адаптации объектов	
		есть/нет	№ на плане	№ фото	Содержание	Значимо для инвалида (категория)	Содержание	Виды работ
2.1	Лестница (наружная)	есть			Нет тактильных средств и обозначений, визуальной информации, противоскользящего покрытия, поручней	Все категории	Установка тактильных обозначений, визуальной информации, противоскользящего покрытия	
2.2	Пандус (наружный)	есть		3	Нет тактильных средств обозначений, визуальной информации, противоскользящего покрытия	Все категории	Установка тактильных обозначений, визуальной информации, противоскользящего покрытия	Капитальный ремонт
2.3	Входная площадка (перед дверью)	есть		3	Нет тактильных средств обозначений, визуальной информации, противоскользящего покрытия	Все категории	Установка тактильных обозначений, визуальной информации, противоскользящего покрытия	
2.4	Дверь (входная)	есть		3	Нет тактильных средств обозначений, визуальной информации, кнопки вызова, входной группы	Все категории		
2.5	Тамбур	есть			Нет тактильных средств обозначений, визуальной информации, кнопки вызова, входной группы	Все категории		
	ОБЩИЕ требования к зоне							

Приложение 4 (I)

к Акту обследования ОСИ к паспорту доступности ОСИ №

от «__»

20__г

II Заключение по зоне:

Наименование структурнофункциональной зоны	Состояние доступности* (к пункту 3.4 Акта обследования ОСИ)	Приложение		Рекомендации по адаптации (вид работы)† к пункту 4.1 Акта обследования ОСИ
		№ на плане	№ фото	
Вход в здание	ВНД		3	Установка визуальной информации, тактильных средств и обозначений, поручней, звукового и светового маяка, противоскользящего

* указывается: ДП-В - доступно полностью всем; ДП-И (К, О, С, Г, У) – доступно полностью избирательно (указать категории инвалидов); ДЧ-В - доступно частично всем; ДЧ-И (К, О, С, Г, У) – доступно частично избирательно (указать категории инвалидов); ДУ - доступно условно, ВНД - недоступно

**указывается один из вариантов: не нуждается; ремонт (текущий, капитальный); индивидуальное решение с ТСР; технические решения невозможны – организация альтернативной формы обслуживания

Комментарий к заключению: недоступно для категорий инвалидов передвигающихся на креслах-колясках, с нарушением опорно-двигательного аппарата, с нарушением слуха, с нарушением зрения, с нарушением умственного развития. Необходимо адаптировать вход в здание, установка тактильных средств и обозначений, кнопки вызова, входной группы, противоскользящего покрытия.

* указывается: ДП-В - доступно полностью всем; ДП-И (К, О, С, Г, У) - доступно полностью избирательно (указать категории инвалидов); ДЧ-В - доступно частично всем; ДЧ-И (К, О, С, Г, У) - доступно частично избирательно (указать категории инвалидов); ДУ - доступно условно, ВНД - недоступно

†указывается один из вариантов: не нуждается; ремонт (текущий, капитальный); индивидуальное решение с ТСР; технические решения невозможны - организация альтернативной формы обслуживания

Комментарий к заключению: _____

I Результаты обследования:

7. Пути (путей) движения внутри здания (в т.ч. путей эвакуации)

Наименование объекта, адрес								
№ п/п	Наименование функционально-планировочного элемента	Наличие элемента			Выявленные нарушения и замечания		Работы по адаптации объектов	
		есть/нет	№ на плане	№ фото	Содержание	Значимо для инвалида (категория)	Содержание	Виды работ
3.1	Коридор (вестибюль, зона ожидания, галерея, балкон)	есть			Нет тактильных средств обозначений, визуальной информации, противоскользящего покрытия, поручней	Инвалидов передвигающихся на креслах-колясках	Установка тактильных обозначений, визуальной информации, противоскользящего покрытия	
3.2	Лестница (внутри здания)	есть		5	Нет тактильных средств обозначений, визуальной информации, противоскользящего покрытия, поручней	Инвалидов с нарушением опорно-двигательного аппарата	Установка тактильных обозначений, визуальной информации, противоскользящего покрытия	
3.3	Пандус (внутри здания)	нет						Капитальный ремонт
3.4	Лифт пассажирский (или подъемник)	нет						Капитальный ремонт
3.5	Дверь	есть		3	Нет тактильных средств обозначений, визуальной информации, направляющих поручней, задерживающих закрывание дверей	Инвалидов передвигающихся на креслах-колясках с нарушением опорно-двигательного аппарата	Установка тактильных обозначений, визуальной информации, направляющих поручней, задерживающих закрывание дверей	
3.6	Пути эвакуации (в т.ч. зоны безопасности)	есть		3	Нет тактильных средств обозначений, визуальной информации, противоскользящего покрытия, поручней	Инвалидов передвигающихся на креслах-колясках с нарушением опорно-двигательного аппарата	Установка тактильных обозначений, визуальной информации, противоскользящего покрытия	
	ОБЩИЕ требования к зоне							Капитальный ремонт

II Заключение по зоне:

Наименование структурно-функциональной зоны	Состояние доступности ‡ (к пункту 3.4 Акта обследования ОСИ)	Приложение		Рекомендации по адаптации (вид работы) § к пункту 4.1 Акта обследования ОСИ
		№ на плане	№ фото	
Пути движения внутри здания	ВНД		4,5	Установка визуальной информации, тактильных средств обозначений, поручней, звукового и светового маяка, звукового оповещения, противоскользящего покрытия

Комментарий к заключению: доступно условно для категорий инвалидов передвигающихся на креслах-колясках, с нарушением опорно-двигательного аппарата, с нарушением слуха, с нарушением зрения, с нарушением умственного развития. Необходима установка визуальной информации, тактильных средств обозначений, поручней, звукового и светового маяка, звукового оповещения, противоскользящего покрытия.

‡ указывается: ДП-В - доступно полностью всем; ДП-И (К, О, С, Г, У) - доступно полностью избирательно (указать категории инвалидов); ДЧ-В - доступно частично всем; ДЧ-И (К, О, С, Г, У) - доступно частично избирательно (указать категории инвалидов); ДУ - доступно условно, ВНД - недоступно
§ указывается один из вариантов: не нуждается; ремонт (текущий, капитальный); индивидуальное решение с ТСР; технические решения невозможны - организация альтернативной формы обслуживания

I Результаты обследования:

8. Зоны целевого назначения здания (целевого посещения объекта)

Вариант I- зона обслуживания инвалидов

Наименование объекта, адрес: Красноярск ул. Семафорная 261 стр 1

№ п/п	Наименование функционально-планировочного элемента	Наличие элемента			Выявленные нарушения и замечания		Работы по адаптации объектов	
		есть/нет	№ на плане	№ фото	Содержание	Значимо для инвалида (категория)	Содержание	Виды работ
4.1	Кабинетная форма обслуживания	нет						
4.2	Зальная форма обслуживания	нет						
4.3	Прилавочная форма обслуживания	нет						
4.4	Форма обслуживания с перемещением по маршруту	нет						
4.5	Кабина индивидуального обслуживания	нет						
	ОБЩИЕ требования к зоне							

II Заключение по зоне:

Наименование структурно-функциональной зоны	Состояние доступности** (к пункту 3.4 Акта обследования ОСИ)	Приложение		Рекомендации по адаптации (вид работы)†† к пункту 4.1 Акта обследования ОСИ
		№ на плане	№ фото	
Зоны целевого назначения здания	ВНД		6	Капитальный ремонт

** указывается: ДП-В - доступно полностью всем; ДП-И (К, О, С, Г, У) - доступно полностью избирательно (указать категории инвалидов); ДЧ-В - доступно частично всем; ДЧ-И (К, О, С, Г, У) - доступно частично избирательно (указать категории инвалидов); ДУ - доступно условно, ВНД - недоступно
 †† указывается один из вариантов: не нуждается; ремонт (текущий, капитальный); индивидуальное решение с ТСР; технические решения невозможны - организация альтернативной формы обслуживания
 Комментарий к заключению: _____

Результаты обследования:
5. Санитарно-гигиенических помещений

Наименование объекта, адрес

№ п/п	Наименование функционально-планировочного элемента	Наличие элемента			Выявленные нарушения и замечания		Работы по адаптации объектов	
		есть/нет	№ на плане	№ фото	Содержание	Значимо для инвалида (категория)	Содержание	Виды работ
5.1	Туалетная комната	есть		9	Несоответствие размеров дверных проемов, отсутствие кабинок для передвигающихся на креслах-колясках Нет тактильных средств обозначений, визуальной информации, поручней, противоскользящего покрытия, кнопки вызова, не соответствие с нормами сантехнического оборудования	Для	Капитальный ремонт	Капитальный ремонт
5.2	Душевая/ ванная комната	нет	5	7	Несоответствие размеров дверных проемов, отсутствие кабинок передвигающихся на креслах-колясках Нет тактильных средств обозначений, визуальной информации, поручней, противоскользящего покрытия, кнопки вызова, не соответствие с нормами сантехнического оборудования		Капитальный ремонт	Капитальный ремонт
5.3	Бытовая комната (гардеробная)	нет			Несоответствие размеров дверных проемов, отсутствие кабинок для передвигающихся на креслах-колясках Нет тактильных средств обозначений, визуальной информации, поручней, противоскользящего покрытия, кнопки вызова, не соответствие с нормами		Капитальный ремонт	Капитальный ремонт

Приложение 6
к Акту обследования ОСИ к паспорту доступности ОСИ №
от «__» 20__ г.

ОБЩИЕ требования к зоне						Капитальный ремонт
-------------------------	--	--	--	--	--	--------------------

II Заключение по зоне:

Наименование структурно-функциональной зоны	Состояние доступности ^{‡‡} (к пункту 3.4 Акта обследования ОСИ)	Приложение		Рекомендации по адаптации (вид работы) ^{§§} к пункту 4.1 Акта обследования ОСИ
		№ на плане	№ фото	
Санитарно-гигиенические помещения	ВНД	5	7,8,9	Капитальный ремонт Установка тактильных средств обозначений, визуальной информации, поручней, противоскользящего покрытия, кнопки вызова, установка сантехнического оборудования в соответствии с нормами

^{‡‡} указывается: ДП-В - доступно полностью всем; ДП-И (К, О, С, Г, У) - доступно полностью избирательно (указать категории инвалидов); ДЧ-В - доступно частично всем; ДЧ-И (К, О, С, Г, У) - доступно частично избирательно (указать категории инвалидов); ДУ - доступно условно, ВНД - недоступно
^{§§} указывается один из вариантов: не нуждается; ремонт (текущий, капитальный); индивидуальное решение с ТСП; технические решения невозможны - организация альтернативной формы обслуживания Комментарий к заключению:

Приложение 6
к Акту обследования ОСИ к паспорту доступности ОСИ №
от «___» _____ 20__ г.

I Результаты обследования:

9. Системы информации на объекте

Наименование объекта, адрес: Красноярск, ул. Семафорная 261

№ п/п	Наименование функционально-планировочного элемента	Наличие элемента			Выявленные нарушения и замечания		Работы по адаптации объектов	
		есть/нет	№ на плане	№ фото	Содержание	Значимо для инвалида (категория)	Содержание	Виды работ
6.1	Визуальные средства	нет					Приобретение и установка	Текущий ремонт
6.2	Акустические средства	нет					Приобретение и установка	Текущий ремонт
6.3	Тактильные средства	нет					Приобретение и установка	Текущий ремонт
	ОБЩИЕ требования к зоне							

II Заключение по зоне:

Наименование структурно-функциональной зоны	Состояние доступности* (к пункту 3.4 Акта обследования ОСИ)	Приложение		Рекомендации по адаптации (вид работы)** к пункту 4.1 Акта обследования ОСИ
		№ на плане	№ фото	
	ВНД			

* указывается: ДП-В - доступно полностью всем; ДП-И (К, О, С, Г, У) - доступно полностью избирательно (указать категории инвалидов); ДЧ-В - доступно частично всем; ДЧ-И (К, О, С, Г, У) - доступно частично избирательно (указать категории инвалидов); ДУ - доступно условно, ВНД - недоступно

**указывается один из вариантов: не нуждается; ремонт (текущий, капитальный); индивидуальное решение с ТСП; технические решения невозможны - организация альтернативной формы обслуживания

Комментарий к заключению: _____

к Акту обследования ОСИ к паспорту доступности ОСИ № _____ от «__» ____ 20__ г

**Адресная программа (план) адаптации объекта социальной инфраструктуры
и обеспечения доступности услуг для инвалидов и других МГН**

Наименование объекта, адрес: г. Красноярск, ул. Семафорная 261 стр 1

№№ п/п	Плановые работы		Ожидаемый результат (по состоянию доступности) ***	Финансирование		Ответственный исполнитель, соисполнители	Дата текущего контроля
	Содержание работ***	Вид** работ		Объем, тыс.руб.	Источник		
1	2	3	4	5	6	7	8
1.	Оборудование пандусов, ремонт тротуара Визуальные						
2.	Дверь, тамбур						
3.	Лестница, двери, пути эвак						
4.	Оборудование кабинетов						
5.	Оборудовать туалет						
6.	Навигация оповещение						
7.							
8.							

Примечание: структура (разделы) адресной программы (плана) формируются аналогично структуре Регистра ОСИ

* - указываются мероприятия в соответствии с управленческим решением - «Рекомендации по адаптации основных структурных элементов объекта» Паспорта ОСИ

** - указывается вид работы в соответствии с классификатором: **ТР**- текущий ремонт, **ПСД** - подготовка проектно-сметной документации, **Стр**- строительство, **КР** - капитальный ремонт, **Рек** - реконструкция, **Орг**- организация альтернативной формы обслуживания и др. орг. мероприятия ***

*** - в статистической форме все данные указываются на конец отчетного года

††† - указывается: **ДП-В** - доступен полностью всем; **ДП-И** (К, О, С, Г, У) - доступен полностью избирательно (указать, каким категориям инвалидов); **ДЧ-В** - доступен частично всем; **ДЧ-И** (К, О, С, Г, У) - доступен частично избирательно (указать категории инвалидов); **ДУ** - доступно условно (ДУ-В или ДУ-И)

**Информация о состоянии доступности объектов социальной инфраструктуры
в приоритетных сферах жизнедеятельности
инвалидов и других маломобильных групп населения
на территории**

в _____ году*				
№№ п/п	Наименование приоритетной сферы жизнедеятельности	Общее количество объектов	Количество доступных объектов* †††	Доля доступных объектов (%)
1	2	3	4	5
	Все сферы жизнедеятельности			
	в том числе			
	Здравоохранение			
	Образование			
	Социальная защита населения			
	Физкультура и спорт			
	Культура			
	Транспорт			
	Связь и информация			
	Жилой фонд			
	Потребительский рынок			
	Места приложения труда			
	Иные			

Приложение фото:



Фото № 1: Территория, прилегающая к зданию



Фото № 2: Территория, прилегающая к зданию

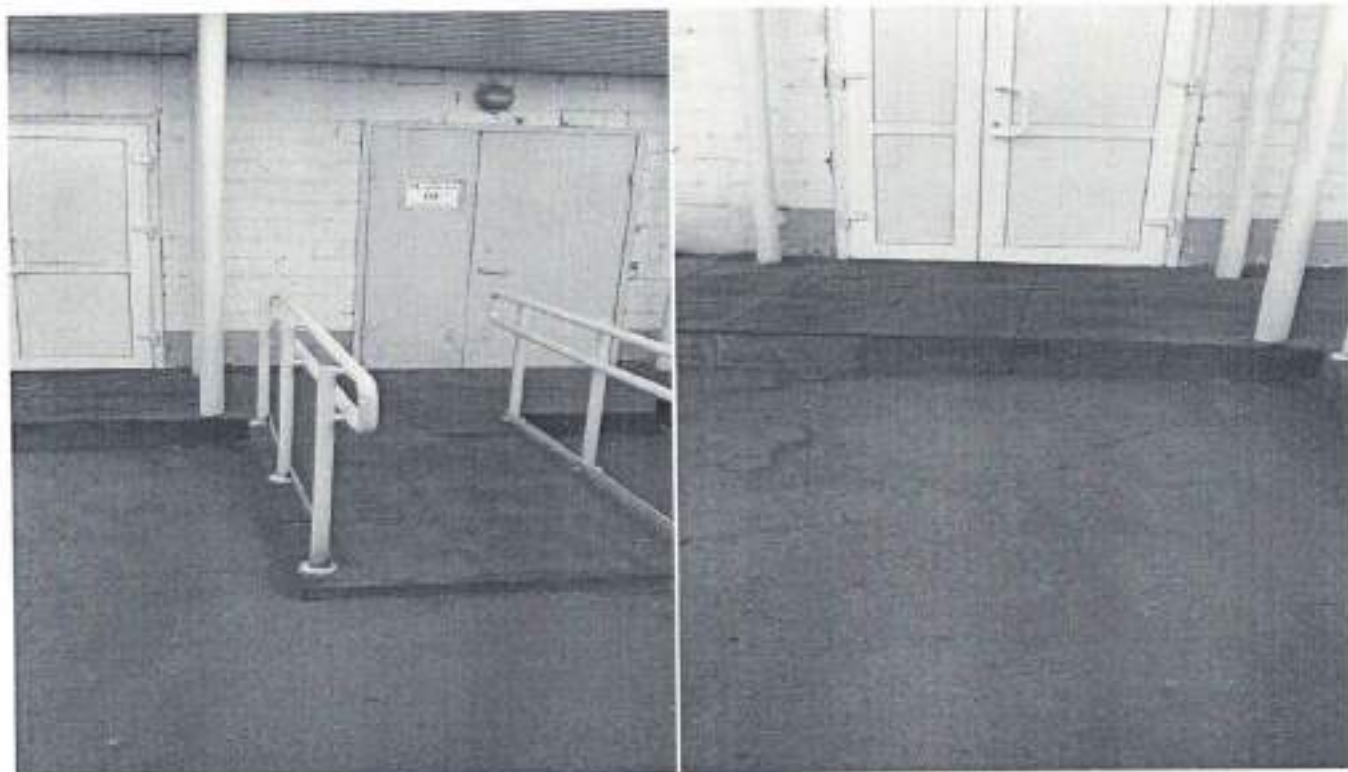


Фото № 3 Вход в здание (Крыльцо, пандус)



Фото № 4 Путь движение внутри здания, в т.ч. пути эвакуации



Фото №5 (эвакуационный выход)

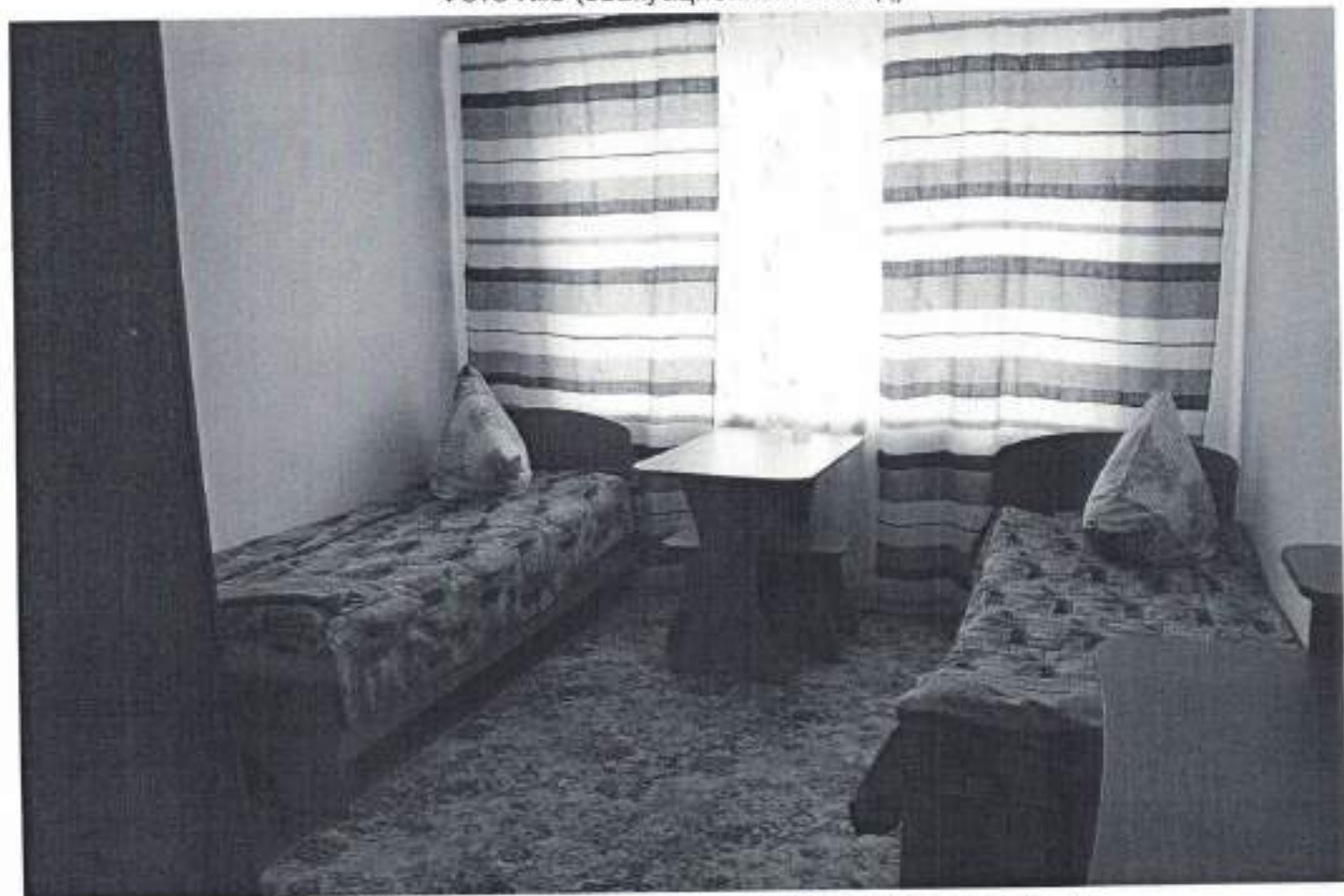


Фото № 6 Зона целевого назначения (жилая комната)

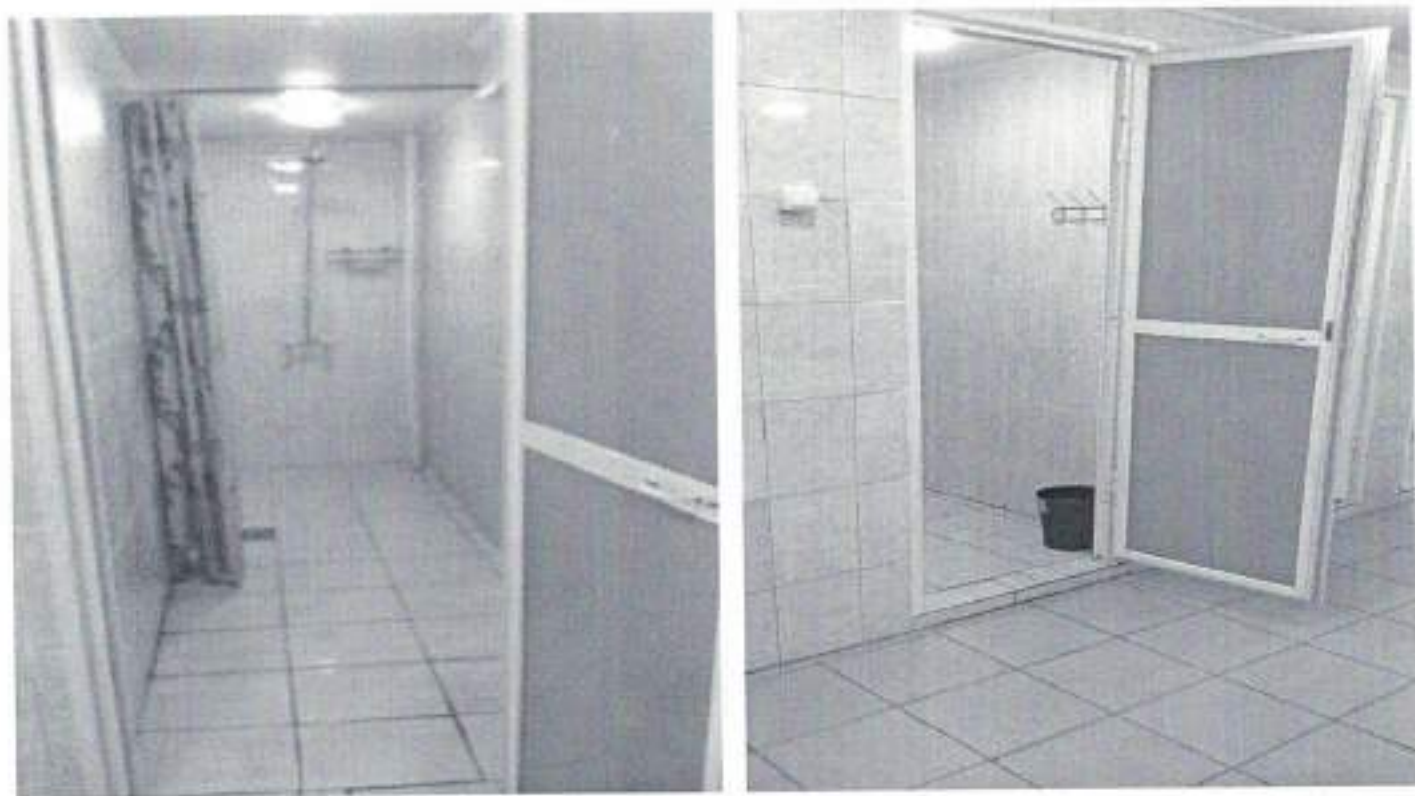


Фото № 7 Санитарно-гигиеническое помещение (душ, вход в душ)



Фото № 8 Санитарно-гигиенические помещение (туалет)



Фото № 9 Санитарно-гигиеническое помещение (умывальник)



Фото : 10 Система информации и связи (оповещатель пожарной сигнализации)

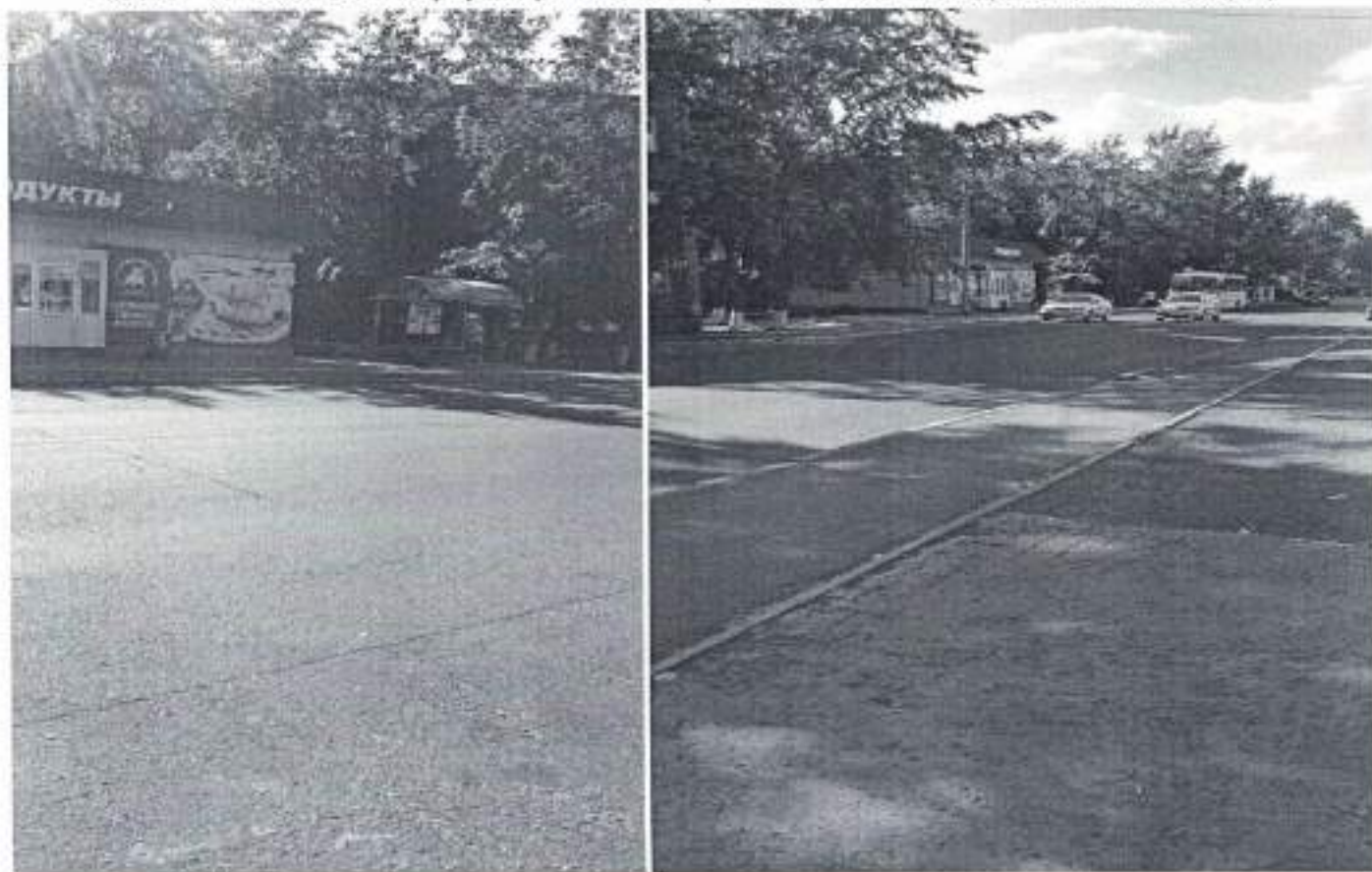


Фото №11 Пути движения к объекту (от остановки транспорта)

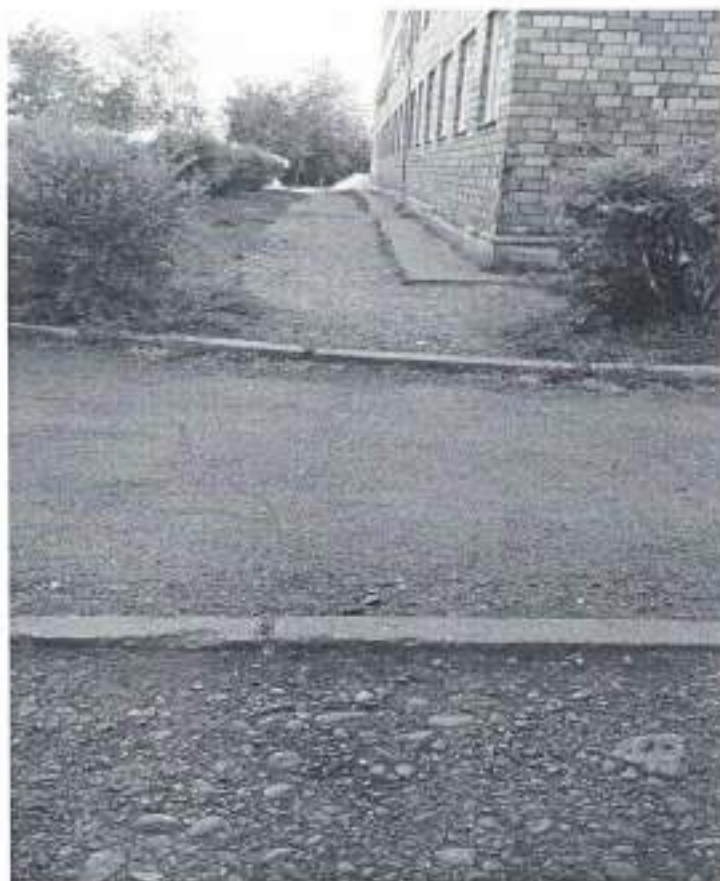


Фото №12 Пути движения к объекту (от остановки транспорта)

План (схема) здания

