



УТВЕРЖДАЮ

Руководитель

20 11 2014 г.

ПАСПОРТ

доступности для инвалидов объекта и предоставляемых на нем
услуг в сфере образования (далее - услуги)

I. КРАТКАЯ ХАРАКТЕРИСТИКА ОБЪЕКТА

Адрес объекта, на котором предоставляется(-ются) услуга (услуги):

660003 г. Красноярск, ул. Семафорная, 261

Наименование предоставляемой(-мых) услуги (услуг): **нежилое здание учебного назначения**

Сведения об объекте:

- отдельно стоящее здание 4+1 этажей, 6586,3 кв. м.

- часть здания _____ этажей (или помещение на _____ этаже),
_____ кв. м.

- наличие прилегающего земельного участка (да, нет); **13809** кв. м

Название организации, которая предоставляет услугу населению, (полное
наименование - согласно Уставу, сокращенное наименование): **Краевое государственное
бюджетное профессиональное образовательное учреждение "Красноярский техникум
промышленного сервиса"**

Адрес места нахождения организации: **660003 г. Красноярск, ул. Семафорная, 261, тел. 2-18-06-
97, adm@ktps24.ru**

Основание для пользования объектом (оперативное управление, аренда,
собственность): **свидетельство №24 ЕЛ 0039044 от 27.02.2015 г.**

Форма собственности (государственная, муниципальная, частная) _____

Административно-территориальная подведомственность (федеральная,
региональная, муниципальная): _____

Наименование и адрес вышестоящей организации: **Министерство образования Красноярского
края, 660021 г. Красноярск ул. Карла Маркса, 122**

II. КРАТКАЯ ХАРАКТЕРИСТИКА ДЕЙСТВУЮЩЕГО ПОРЯДКА ПРЕДОСТАВЛЕНИЯ НА ОБЪЕКТЕ УСЛУГ НАСЕЛЕНИЮ

Сфера деятельности: **Образование**

Плановая мощность (посещаемость, количество обслуживаемых в день,
вместимость, пропускная способность): **посещаемость (количество обслуживаемых в день),
вместимость, пропускная способность: сотрудников 100 человек, обучающихся - 475
человек. Всего 575 человек.**

Форма оказания услуг (на объекте, с длительным пребыванием, в т.ч.
проживанием, обеспечение доступа к месту предоставления услуги, на дому,
дистанционно): **на объекте**

Категории обслуживаемого населения по возрасту (дети, взрослые
трудоспособного возраста, пожилые; все возрастные категории): **все возрастные категории**

Категории обслуживаемых инвалидов (инвалиды с нарушениями

опорно-двигательного аппарата; нарушениями зрения, нарушениями слуха): _____

III. ОЦЕНКА СОСТОЯНИЯ И ИМЕЮЩИХСЯ НЕДОСТАТКОВ В ОБЕСПЕЧЕНИИ УСЛОВИЙ ДОСТУПНОСТИ ДЛЯ ИНВАЛИДОВ ОБЪЕКТА

N п/п	Основные показатели доступности для инвалидов объекта	Оценка состояния и имеющихся недостатков в обеспечении условий доступности для инвалидов объекта
1	2	3
1	выделенные стоянки автотранспортных средств для инвалидов	имеется
2	сменные кресла-коляски	нет
3	адаптированные лифты	нет
4	поручни	нет
5	пандусы	есть
6	подъемные платформы (аппарели)	нет
7	раздвижные двери	Есть
8	доступные входные группы	Есть
9	доступные санитарно-гигиенические помещения	нет
10	достаточная ширина дверных проемов в стенах, лестничных маршей, площадок	достаточная
11	надлежащее размещение оборудования и носителей информации, необходимых для обеспечения беспрепятственного доступа к объектам (местам предоставления услуг) инвалидов, имеющих стойкие расстройства функции зрения, слуха и передвижения	нет
12	дублирование необходимой для инвалидов, имеющих стойкие расстройства функции зрения, зрительной информации - звуковой информацией, а также надписей, знаков и иной текстовой и графической информации - знаками, выполненными рельефно-точечным шрифтом Брайля и на контрастном фоне	нет
13	дублирование необходимой для инвалидов по слуху звуковой информации зрительной информацией	нет
14	иные	нет

IV. ОЦЕНКА СОСТОЯНИЯ И ИМЕЮЩИХСЯ НЕДОСТАТКОВ В ОБЕСПЕЧЕНИИ УСЛОВИЙ ДОСТУПНОСТИ ДЛЯ ИНВАЛИДОВ ПРЕДОСТАВЛЯЕМЫХ УСЛУГ

N п/п	Основные показатели доступности для инвалидов предоставляемой услуги	Оценка состояния и имеющихся недостатков в обеспечении условий доступности для инвалидов предоставляемой услуги
1	2	3
1	наличие при входе в объект вывески с названием организации, графиком работы организации, планом здания, выполненных рельефно-точечным шрифтом Брайля и на контрастном фоне	нет
2	обеспечение инвалидам помощи, необходимой для получения в доступной для них форме информации о правилах предоставления услуги, в том числе об оформлении необходимых для получения услуги документов, о совершении ими других необходимых для получения услуги действий	нет
3	проведение инструктирования или обучения сотрудников, предоставляющих услуги населению, для работы с инвалидами, по вопросам, связанным с обеспечением доступности для них объектов и услуг	нет
4	наличие работников организаций, на которых административно-распорядительным актом возложено оказание инвалидам помощи при предоставлении им услуг	да
5	предоставление услуги с сопровождением инвалида по территории объекта работником организации	да
6	предоставление инвалидам по слуху при необходимости услуги с использованием русского жестового языка, включая обеспечение допуска на объект сурдопереводчика, тифлопереводчика	нет
7	соответствие транспортных средств, используемых для предоставления услуг населению, требованиям их доступности для инвалидов	нет
8	обеспечение допуска на объект, в котором предоставляются услуги, собаки-проводника при наличии документа, подтверждающего ее специальное обучение, выданного по форме и в порядке, утвержденном приказом Министерства	нет

	труда и социальной защиты Российской Федерации	
9	наличие в одном из помещений, предназначенных для проведения массовых мероприятий, индукционных петель и звукоусиливающей аппаратуры	нет
10	адаптация официального сайта органа и организации, предоставляющих услуги в сфере образования, для лиц с нарушением зрения (слабовидящих)	имеется
11	обеспечение предоставления услуг тьютора	да
12	иные	Предоставление услуг ассистента

V. ПРЕДЛАГАЕМЫЕ УПРАВЛЕНЧЕСКИЕ РЕШЕНИЯ ПО СРОКАМ И ОБЪЕМАМ РАБОТ, НЕОБХОДИМЫМ ДЛЯ ПРИВЕДЕНИЯ ОБЪЕКТА И ПОРЯДКА ПРЕДОСТАВЛЕНИЯ НА НЕМ УСЛУГ В СООТВЕТСТВИИ С ТРЕБОВАНИЯМИ ЗАКОНОДАТЕЛЬСТВА РОССИЙСКОЙ ФЕДЕРАЦИИ ОБ ОБЕСПЕЧЕНИИ УСЛОВИЙ ИХ ДОСТУПНОСТИ ДЛЯ ИНВАЛИДОВ

N п/п	Предлагаемые управленческие решения по объемам работ, необходимым для приведения объекта в соответствие с требованиями законодательства Российской Федерации об обеспечении условий их доступности для инвалидов <*>	Сроки
1	Проведение строительных работ, капитального ремонта и приобретение необходимого оборудования	2023 год

N п/п	Предлагаемые управленческие решения по объемам работ, необходимым для приведения порядка предоставления услуг в соответствие с требованиями законодательства Российской Федерации об обеспечении условий их доступности для инвалидов <*>	Сроки
1	Приобретение оборудования в том числе транспортных средств и обучение сотрудников предоставляющих услуги населению	2023 год

<*> С учетом выводов оценки состояния и имеющихся недостатков в обеспечении условий доступности для инвалидов объекта и порядка предоставления услуги, приведенных в разделе III и IV паспорта.

Паспорт сформирован на основании:

1. Анкеты (информации об объекте) от « 20 г.,
2. Акта обследования объекта: № _____ от « 20 г.
3. Решения Рабочей группы _____ от « 20 г.



УТВЕРЖДАЮ

АНКЕТА № _____
(информация об объекте социальной инфраструктуры)
К ПАСПОРТУ ДОСТУПНОСТИ ОСИ

1. Общие сведения об объекте

- 1.1. Наименование (вид) объекта _____
 - 1.2. Полный почтовый адрес объекта: 660093 г.Красноярск, ул. Семафорная, 261
 - 1.3. Сведения о размещении объекта:
 - отдельно стоящее здание 4+1 этажей, 6586,3кв.м.
 - наличие прилегающего земельного участка (*Да, нет*): 13809кв.м.
 - 1.4. Год постройки здания -1971, последнего капитального ремонта-
 - 1.5. Дата предстоящих плановых ремонтных работ: *текущего* _____, *капитального* _____
- Сведения об организации, расположенной на объекте:**
- 1.6.Название организации (учреждения), Красное государственное бюджетное профессиональное образовательное учреждение «Красноярский техникум промышленного сервиса»
 - 1.7.Юридический адрес организации (учреждения): 660003 г.Красноярск, ул. Академика Павлова,23, тел. 2-62-82-52, adm@ktps24.ru
 - 1.8.Основание для пользования объектом (*оперативное управление, аренда, собственность*):свидетельство №24 ЕМ 0039044 от 27.02.2015г
 Форма собственности (*государственная, негосударственная*)
 Территориальная принадлежность (*федеральная, региональная, муниципальная*)
 - 1.9.Вышестоящая организация: Министерство образования Красноярского края
 Адрес вышестоящей организации: 660021 г. Красноярск, ул. К.Маркса,122, министр – Маковская Светлана Ивановна ,т .221-93-10 факс-2212826
- 2. Характеристика деятельности организации на объекте (по обслуживанию населения)**
- 2.1. Сфера деятельности (*здравоохранение, образование, социальная защита, физическая культура и спорт, культура, связь и информация, транспорт, жилой фонд, потребительский рынок и сфера услуг, другое*)
 - 2.2. Виды оказываемых услуг: профессиональное образование
 - 2.3. Форма оказания услуг: (*на объекте, с длительным пребыванием, в т.ч. проживанием, на дому, дистанционно*)
 - 2.4. Категории обслуживаемого населения по возрасту: (*дети, взрослые трудоспособного возраста, пожилые: все возрастные категории*)
 - 2.5.Категории обслуживаемых инвалидов: *инвалиды передвигающиеся на коляске, инвалиды с нарушениями опорно-двигательного аппарата, нарушениями зрения, нарушениями слуха*

2.6 Плановая мощность: посещаемость (количество обслуживаемых в день), вместимость, пропускная способность: сотрудников 100 чел., обучающихся 475 чел. Всего 575 чел.

2.7. Участие в исполнении ИПР инвалида, ребенка - инвалида (да, нет)

3. Состояние доступности объекта

3.1. **Путь следования к объекту пассажирским транспортом** (*описать маршрут движения с использованием пассажирского транспорта*) рейсовые автобусы №№ 90,92

до остановки «центр стандартизации»

наличие адаптированного пассажирского транспорта к объекту (Да, нет)

Путь к объекту от ближайшей остановки пассажирского транспорта:

3.2.1 расстояние до объекта от остановки транспорта-100м _____

3.2.2 время движения (пешком)-3мин. _____

3.2.3 наличие выделенного от проезжей части пешеходного пути (Да, нет) _____

3.2.4 Перекрестки: (*нерегулируемые; регулируемые, со звуковой сигнализацией, таймером; нет*) _____

3.2.5 Информация на пути следования к объекту: (*акустическая, тактильная, визуальная*) _____

3.2.6 Перепады высоты на пути: есть, нет (описать)-разная высота тротуаров

Их обустройство для инвалидов на коляске: Да, нет

3.3. **Вариант организации доступности ОСИ (формы обслуживания)* с учетом СП 59.13330.2012**

№ п/п	Категория инвалидов (вид нарушения)	Вариант организации доступности объекта (формы обслуживания)*
1	Все категории инвалидов и МГН в том числе инвалиды:	
2	Передвигающиеся на креслах-колясках	ВНД
3	с нарушениями опорно-двигательного аппарата	ВНД
4	с нарушениями зрения	ВНД
5	с нарушениями слуха	ВНД
6	с нарушениями умственного развития	ВНД

* - указывается один из вариантов : «А» - доступность всех зон и помещений - универсальная, «Б» - доступны специально выделенные участки и помещения, «ДУ» - доступность условная: дополнительная помощь сотрудника, услуги на дому, дистанционно, «ВНД» - не организована доступность

4. Управленческое решение (предложения по адаптации основных структурных элементов объекта)

№ п \п	Основные структурно-функциональные зоны объекта	Рекомендации по адаптации объекта (вид работы)*
1	Территория, прилегающая к зданию (участок)	Капитальный ремонт
2	Вход (входы) в здание	Капитальный ремонт
3	Путь (пути) движения внутри здания (в т.ч. пути эвакуации)	Капитальный ремонт
4	Зона целевого назначения (целевого посещения объекта)	Капитальный ремонт
5	Санитарно-гигиенические помещения	Капитальный ремонт
6	Система информации на объекте (на всех зонах)	Капитальный ремонт
7	Пути движения к объекту (от остановки транспорта)	Капитальный ремонт
8.	Все зоны и участки	Капитальный ремонт

*- указывается один из вариантов (видов работ): не нуждается; ремонт (текущий, капитальный); индивидуальное решение с ТСР; технические решения невозможны - организация альтернативной формы обслуживания

Размещение информации на Карте доступности субъекта РФ согласовано

(подпись, Ф.И.О., должность; координаты для связи уполномоченного представителя объекта)



**АКТ ОБСЛЕДОВАНИЯ
объекта социальной инфраструктуры
(ОСИ) К ПАСПОРТУ ДОСТУПНОСТИ ОСИ №**

2. Общие сведения об объекте

Наименование (вид) объекта: нежилое здание учебного назначения
 Полный почтовый адрес объекта: 660093 г. Красноярск, ул. Семафорная, 261
 Сведения о размещении объекта:
 - отдельно стоящее здание 4+1 этажей, 6586,3 кв.м.
 - наличие прилегающего земельного участка (*Да, нет*): 13809 кв.м.
 Год постройки здания -1971, последнего капитального ремонта-

Дата предстоящих плановых ремонтных работ: *текущего* ____, *капитального* _____

Сведения об организации, расположенной на объекте:

1.6. Название организации (учреждения), Краевое государственное бюджетное профессиональное образовательное учреждение «Красноярский техникум промышленного сервиса»
 1.7. Юридический адрес организации (учреждения): 660003 г. Красноярск, ул. Академика Павлова, 23, тел. 2-62-82-52, adm@ktps24.ru

1. Характеристика деятельности организации на объекте

Дополнительная информация (*оказание образовательных услуг, проживание, спортивные мероприятия и др.*) _____

2. Состояние доступности объекта

2.1. Путь следования к объекту пассажирским транспортом

(*описать маршрут движения с использованием пассажирского транспорта*)

рейсовые автобусы №№ 90,92 до остановки «центр стандартизации»

наличие адаптированного пассажирского транспорта к объекту (*да, нет*)

2.2. Путь к объекту от ближайшей остановки пассажирского транспорта:

2.2.1 расстояние до объекта от остановки транспорта-100м

2.2.2 время движения (пешком)-3 мин

2.2.3 наличие выделенного от проезжей части пешеходного пути (*да, нет*)

2.2.4 Перекрестки: (*нерегулируемые, регулируемые, со звуковой сигнализацией, таймером;*) _____

2.2.5 Информация на пути следования к объекту: (*акустическая, тактильная, визуальная*) _____

2.2.6 Перепады высоты на пути: *есть, нет*

(описать)-разная высота тротуаров

Их обустройство для инвалидов на коляске: *да, нет*

3.3. Организация доступности объекта для инвалидов - форма обслуживания

№ п/п	Категория инвалидов (вид нарушения)	Вариант организации доступности объекта (формы обслуживания)*
1	Все категории инвалидов и МГН в том числе инвалиды:	
2	Передвигающиеся на креслах-колясках	ВНД
3	с нарушениями опорно-двигательного аппарата	ВНД
4	с нарушениями зрения	ВНД
5	с нарушениями слуха	ВНД
6	с нарушениями умственного развития	ВНД

* - указывается один из вариантов : «А» - доступность всех зон и помещений - универсальная, «Б» - доступны специально выделенные участки и помещения, «ДУ» - доступность условная: дополнительная помощь сотрудника, услуги на дому, дистанционно, «ВНД» - не организована доступность
с учетом СП 59.13330.2012

3.4. Состояние доступности основных структурно-функциональных зон

№№ п/п	Основные структурно-функциональные зоны	Состояние доступности, в том числе для основных категорий инвалидов**	Приложение	
			№ на плане	№ фото
1	Территория, прилегающая к зданию (участок)	ВНД	1	1
2	Вход (входы) в здание	ВНД	2	2
3	Путь (пути) движения внутри здания (в т.ч. пути эвакуации)	ВНД	3	3
4	Зона целевого назначения здания (целевого посещения объекта)	ВНД	-	-
5	Санитарно-гигиенические помещения	ВНД	-	-
6	Система информации и связи (на всех зонах)	ВНД	-	-
7	Пути движения к объекту (от остановки транспорта)	ВНД	4	4

** Указывается: ДП-В - доступно полностью всем; ДП-И (К, О, С, Г, У) - доступно полностью избирательно (указать категории инвалидов); ДЧ-В - доступно частично всем; ДЧ-И (К, О, С, Г, У) - доступно частично избирательно (указать категории инвалидов); ДУ - доступно условно, ВНД - временно недоступно.

3.5. Итоговое заключение о состоянии доступности ОСИ:

ДЧ-И (КОГ)

3. Управленческое решение

4.1. Рекомендации по адаптации основных структурных элементов объекта

№ п/п	Основные структурно-функциональные зоны объекта	Рекомендации по адаптации объекта (вид работы)***
-------	---	---

1	Территория, прилегающая к зданию (участок)	Капитальный ремонт
2	Вход (входы) в здание	Капитальный ремонт
3	Путь (пути) движения внутри здания (в т.ч. пути эвакуации)	Капитальный ремонт
4	Зона целевого назначения здания (целевого посещения объекта)	Капитальный ремонт
5	Санитарно-гигиенические помещения	Капитальный ремонт
6	Система информации на объекте (на всех зонах)	Капитальный ремонт
7	Пути движения к объекту (от остановки транспорта)	Капитальный ремонт
8	Все зоны и участки	Капитальный ремонт

*** указывается один из вариантов (*вид работ*): не нуждается; ремонт (*текущий, капитальный*); индивидуальное решение с ТСР; технические решение невозможны - организация альтернативной формы обслуживания.

4.2. Период проведения работ: в соответствии с бюджетным финансированием _____
в рамках исполнения долгосрочной целевой программы «Доступная среда для инвалидов»
(указывается наименование документа: программы, плана)

4.3. Ожидаемый результат (*по состоянию доступности*) после выполнения работ по адаптации _____

ДП, ДЧ, ДУ, ДП-В, ДП-И, ДЧ-В, ДЧ-И

Оценка результата исполнения программы, плана (*по состоянию доступности*) _____

4.4. Для принятия решения требуется, не требуется (*нужное подчеркнуть*):

4.4.1. согласование на Комиссии (*наименование Комиссии по координации деятельности в сфере обеспечения доступной среды жизнедеятельности для инвалидов и других МГН*)

4.4.2. согласование работ с надзорными органами (*в сфере проектирования и строительства, архитектуры, охраны памятников, другое - указать*) _____

4.4.3. техническая экспертиза; разработка проектно-сметной документации;

4.4.4. согласование с вышестоящей организацией (собственником объекта);

4.4.5. согласование с общественными организациями инвалидов _____;

4.4.6. другое _____

Имеется заключение уполномоченной организации о состоянии доступности объекта (*наименование документа и выдавшей его организации, дата*), прилагается _____

4.7. Информация может быть размещена (обновлена) на Карте доступности субъекта РФ

(наименование сайта, портала)

4. Особые отметки

ПРИЛОЖЕНИЯ:

Результаты обследования:

1. Территории, прилегающей к объекту	на	л.
2. Входа (входов) в здание	на	л.
3. Путей движения в здании	на	л.
4. Зоны целевого назначения объекта	на	л.
5. Санитарно-гигиенических помещений	на	л.
6. Системы информации (и связи) на объекте	на	л.

Результаты фотофиксации на объекте _____ на _____ л.

Поэтажные планы, паспорт БТИ, план эвакуации _____ на _____ л.

Другое (в том числе дополнительная информация о путях движения к объекту) _____

Руководитель рабочей группы

Зам. дир по ПКЭ

Луговинова Наталья Сергеевна

Члены рабочей группы:

Зам. дир по ПКЭ

Патрина Светлана Леонидовна

зам. дир по ПКЭ

Наделяева Татьяна Андреевна

зам. дир по ПКЭ

Турушев Максим Иванович

Продиратель ПКЭ

Шапашников Юрий Владимирович

*зам. дир по ПКЭ
"Всероссийская служба
мониторинга" Свердловского
р-она г. Красногорск.*

Результаты обследования:

I. Территории, прилегающей к зданию (участка)

Наименование объекта, адрес: Красноярск ул.Семафорная261

№ п/п	Наименование функционально-планировочного элемента	Наличие элемента			Выявленные нарушения и замечания		Работы по адаптации объектов	
		есть/нет	№ на плане	№ фото	Содержание	Значимо для инвалида (категория)	Содержание	Виды работ
1.1	Вход (входы) на территорию	есть	5	5	Нарушено асфальтовое покрытие	Все категории	Проведение асфальтирования	Капитальный ремонт
1.2	Путь (пути) движения на территории	есть	6	6	Нарушено асфальтовое покрытие	Все категории	Проведение асфальтирования	Капитальный ремонт
1.3	Лестница (наружная)	есть	6	6	Требует ремонта	Все категории	Капитальный ремонт	Капитальный ремонт
1.4	Пандус (наружный)	нет	-	-		Все категории	Устройство пандуса	Капитальный ремонт
1.5	Автостоянка и парковка	есть	5	5	Нарушено асфальтовое покрытие	Все категории	Проведение асфальтирования	Капитальный ремонт
	ОБЩИЕ требования к зоне				Асфальтирование прилегающей территории		Капитальный ремонт	Капитальный ремонт

II Заключение по зоне:

Наименование структурно-функциональной зоны	Состояние доступности* (к пункту 3.4 Акта обследования ОСИ)	Приложение		Рекомендации по адаптации (вид работы)** к пункту 4.1 Акта обследования ОСИ
		№ на плане	№ фото	
Территория, прилегающая к зданию	ВНД			Капитальный ремонт

* указывается: ДП-В - доступно полностью всем; ДП-И (К, О, С, Г, У) - доступно полностью избирательно (указать категории инвалидов); ДЧ-В - доступно частично всем; ДЧ-И (К, О, С, Г, У) - доступно частично избирательно (указать категории инвалидов); ДУ - доступно условно, ВНД - недоступно

** указывается один из вариантов: не нуждается; ремонт (текущий, капитальный); индивидуальное решение с ТСР; технические решения невозможны - организация альтернативной формы обслуживания

Комментарий к заключению: _____

Результаты обследования:**3. Входа (входов) в здание**

Наименование объекта, адрес: Красноярск ул. Семафорная 261

№ п/п	Наименование функционально-планировочного элемента	Наличие элемента			Выявленные нарушения и замечания		Работы по адаптации объектов	
		есть/нет	№ на плане	№ фото	Содержание	Значимо для инвалида (категория)	Содержание	Виды работ
2.1	Лестница (наружная)	есть	6	6		Все категории		Капитальный ремонт
2.2	Пандус (наружный)	нет	-	-		Все категории	Устройство пандуса	Капитальный ремонт
2.3	Входная площадка (перед дверью)	есть	8	8		Все категории		Капитальный ремонт
2.4	Дверь (входная)	есть	7	7		Все категории		Капитальный ремонт
2.5	Тамбур	есть	6	6		Все категории		Капитальный ремонт
	ОБЩИЕ требования к зоне							

II Заключение по зоне:

Наименование структурно-функциональной зоны	Состояние доступности* (к пункту 3.4 Акта обследования ОСИ)	Приложение		Рекомендации по адаптации (вид работы)† к пункту 4.1 Акта обследования ОСИ
		№ на плане	№ фото	
Вход в здание	ВНД	7	7	Капитальный ремонт

* указывается: **ДП-В** - доступно полностью всем; **ДП-И** (К, О, С, Г, У) - доступно полностью избирательно (указать категории инвалидов); **ДЧ-В** - доступно частично всем; **ДЧ-И** (К, О, С, Г, У) - доступно частично избирательно (указать категории инвалидов); **ДУ** - доступно условно, **ВНД** - недоступно

† указывается один из вариантов: не нуждается; ремонт (текущий, капитальный); индивидуальное решение с ТСР; технические решения невозможны - организация альтернативной формы обслуживания

Комментарий к заключению: _____

I Результаты обследования:

4. Пути (путей) движения внутри здания (в т.ч. путей эвакуации)

Наименование объекта, адрес

№ п/п	Наименование функционально-планировочного элемента	Наличие элемента			Выявленные нарушения и замечания		Работы по адаптации объектов	
		есть/нет	№ на плане	№ фото	Содержание	Значимо для инвалида (категория)	Содержание	Виды работ
3.1	Коридор (вестибюль, зона ожидания, галерея, балкон)	есть	9	9				Капитальный ремонт
3.2	Лестница (внутри здания)	есть	10	10				Капитальный ремонт
3.3	Пандус (внутри здания)	нет	-	-				Капитальный ремонт
3.4	Лифт пассажирский (или подъемник)	нет	-	-				Капитальный ремонт
3.5	Дверь	есть	11	11				Капитальный ремонт
3.6	Пути эвакуации (в т.ч. зоны безопасности)	есть	3	3				Капитальный ремонт
	ОБЩИЕ требования к зоне							Капитальный ремонт

II Заключение по зоне:

Наименование структурно-функциональной зоны	Состояние доступности ‡ (к пункту 3.4 Акта обследования ОСИ)	Приложение		Рекомендации по адаптации (вид работы) § к пункту 4.1 Акта обследования ОСИ
		№ на плане	№ фото	
Пути движения внутри здания	ВНД	3	3	Капитальный ремонт

‡ указывается: ДП-В - доступно полностью всем; ДП-И (К, О, С, Г, У) - доступно полностью избирательно (указать категории инвалидов); ДЧ-В - доступно частично всем; ДЧ-И (К, О, С, Г, У) - доступно частично избирательно (указать категории инвалидов); ДУ - доступно условно, ВНД - недоступно

§ указывается один из вариантов: не нуждается; ремонт (текущий, капитальный); индивидуальное решение с ТСР; технические решения невозможны - организация альтернативной формы обслуживания Комментарий к заключению:

Приложение 4 (1)

к Акту обследования ОСИ к паспорту доступности ОСИ №

от «__»

20__г

I Результаты обследования:

5. Зоны целевого назначения здания (целевого посещения объекта)

Вариант I- зона обслуживания инвалидов

Наименование объекта, адрес: Красноярскул.Семафорная 261

№ п/п	Наименование функционально-планировочного элемента	Наличие элемента			Выявленные нарушения и замечания		Работы по адаптации объектов	
		есть/нет	№ на плане	№ фото	Содержание	Значимо для инвалида (категория)	Содержание	Виды работ
4.1	Кабинетная форма обслуживания	нет						
4.2	Зальная форма обслуживания	нет						
4.3	Прилавочная форма обслуживания	нет						
4.4	Форма обслуживания с перемещением по маршруту	нет						
4.5	Кабина индивидуального обслуживания	нет						
	ОБЩИЕ требования к зоне							

II Заключение по зоне:

Наименование структурно-функциональной зоны	Состояние доступности** (к пункту 3.4 Акта обследования ОСИ)	Приложение		Рекомендации по адаптации (вид работы)†† к пункту 4.1 Акта обследования ОСИ
		№ на плане	№ фото	
Зоны целевого назначения здания	ВНД	нет		Капитальный ремонт

** указывается: ДП-В - доступно полностью всем; ДП-И (К, О, С, Г, У) - доступно полностью избирательно (указать категории инвалидов); ДЧ-В - доступно частично всем; ДЧ-И (К, О, С, Г, У) - доступно частично избирательно (указать категории инвалидов); ДУ - доступно условно, ВНД - недоступно
 †† указывается один из вариантов: не нуждается; ремонт (текущий, капитальный); индивидуальное решение с ТСР; технические решения невозможны - организация альтернативной формы обслуживания Комментарий к заключению: _____

Приложение 5

к Акту обследования ОСИ к паспорту доступности ОСИ №

от «___»

20__ г.

**I Результаты обследования:
5. Санитарно-гигиенических помещений**

Наименование объекта, адрес

№ п/п	Наименование функционально-планировочного элемента	Наличие элемента			Выявленные нарушения и замечания		Работы по адаптации объектов	
		есть/нет	№ на плане	№ фото	Содержание	Значимо для инвалида (категор-)	Содержание	Виды работ
5.1	Туалетная комната	нет			Несоответствие размеров дверных проемов, отсутствие кабинок для	Для	Капитальный ремонт	Капитальный ремонт
5.2	Душевая/ ванная комната	нет					Капитальный ремонт	Капитальный ремонт
5.3	Бытовая комната (гардеробная)	нет					Капитальный ремонт	Капитальный ремонт
	ОБЩИЕ требования к зоне							Капитальный ремонт

II Заключение по зоне:

Наименование структурно-функциональной зоны	Состояние доступности ^{‡‡} (к пункту 3.4 Акта обследования ОСИ)	Приложение		Рекомендации по адаптации (вид работы) ^{§§} к пункту 4.1 Акта обследования ОСИ
		№ на плане	№ фото	
Санитарно-гигиенические помещения	ВНД			Капитальный ремонт

^{‡‡} указывается: **ДП-В** - доступно полностью всем; **ДП-И** (К, О, С, Г, У) - доступно полностью избирательно (указать категории инвалидов); **ДЧ-В** - доступно частично всем; **ДЧ-И** (К, О, С, Г, У) - доступно частично избирательно (указать категории инвалидов); **ДУ** - доступно условно, **ВНД** - недоступно

^{§§} указывается один из вариантов: не нуждается; ремонт (текущий, капитальный); индивидуальное решение с ТСП; технические решения невозможны - организация альтернативной формы обслуживания Комментарий к заключению:

Приложение 6
к Акту обследования ОСИ к паспорту доступности ОСИ №
от «__» 20__ г.

I Результаты обследования:

5. Системы информации на объекте

Наименование объекта, адрес г.Красноярск, ул.Семафорная 261

№ п/п	Наименование функционально-планировочного элемента	Наличие элемента			Выявленные нарушения и замечания		Работы по адаптации объектов	
		есть/нет	№ на плане	№ фото	Содержание	Значимо для инвалида (категория)	Содержание	Виды работ
6.1	Визуальные средства	нет						
6.2	Акустические средства	нет					Приобретение и установка	Текущий ремонт
6.3	Тактильные средства	нет					Приобретение и установка	Текущий ремонт
	ОБЩИЕ требования к зоне							

II Заключение по зоне:

Наименование структурно-функциональной зоны	Состояние доступности* (к пункту 3.4 Акта обследования ОСИ)	Приложение		Рекомендации по адаптации (вид работы)** к пункту 4.1 Акта обследования ОСИ
		№ на плане	№ фото	
	ВНД			

* указывается: ДП-В - доступно полностью всем; ДП-И (К, О, С, Г, У) - доступно полностью избирательно (указать категории инвалидов); ДЧ-В - доступно частично всем; ДЧ-И (К, О, С, Г, У) - доступно частично избирательно (указать категории инвалидов); ДУ - доступно условно, ВНД - недоступно

**указывается один из вариантов: не нуждается; ремонт (текущий, капитальный); индивидуальное решение с ТСП; технические решения невозможны - организация альтернативной формы обслуживания

Комментарий к заключению: _____

к Акту обследования ОСИ к паспорту доступности ОСИ № _____ от « ____ » _____ 20__ г

**Адресная программа (план) адаптации объекта социальной инфраструктуры
и обеспечения доступности услуг для инвалидов и других МГН**

Наименование объекта, адрес: Красноярск, ул. Семафорная 261

№№ п/п	Плановые работы		Ожидаемый результат (по состоянию доступности) ***	Финансирование		Ответственный исполнитель, соисполнители	Дата текущего контроля
	Содержание работ***	Вид** работ		Объем, тыс.руб.	Источник		
1	2	3	4	5	6	7	8
1.	Оборудование пандусов, ремонт тротуара Визуальные						
2.	Дверь, тамбур						
3.	Лестница, двери, пути эвак						
4.	Оборудование кабинетов						
5.	Оборудовать туалет						
6.	Навигация оповещение						
7.							
8.							

Примечание: структура (разделы) адресной программы (плана) формируются аналогично структуре Реестра ОСИ

* - указываются мероприятия в соответствии с управленческим решением - «Рекомендации по адаптации основных структурных элементов объекта» Паспорта ОСИ

** - указывается вид работы в соответствии с классификатором: **ТР**- текущий ремонт, **ПСД** - подготовка проектно-сметной документации, **Стр**- строительство, **КР** - капитальный ремонт, **Рек** - реконструкция, **Орг**- организация альтернативной формы обслуживания и др. орг. мероприятия ***

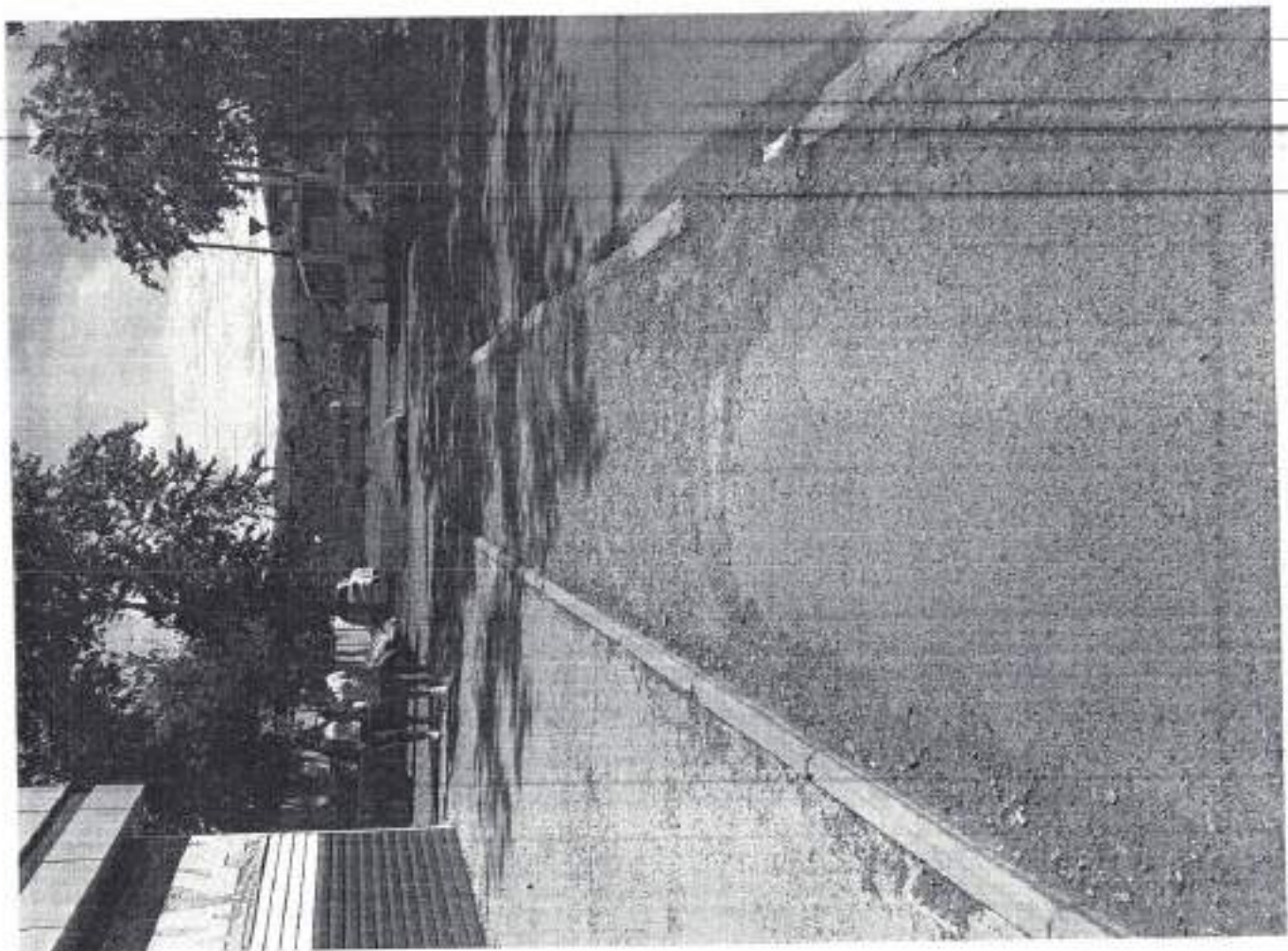
*** - в статистической форме все данные указываются на конец отчетного года

††† - указывается: **ДП-В** - доступен полностью всем; **ДП-И** (К, О, С, Г, У) - доступен полностью избирательно (указать, каким категориям инвалидов); **ДЧ-В** - доступен частично всем; **ДЧ-И** (К, О, С, Г, У) - доступен частично избирательно (указать категории инвалидов); **ДУ** - доступно условно (ДУ-В или ДУ-И)

**Информация о состоянии доступности объектов социальной инфраструктуры
в приоритетных сферах жизнедеятельности
инвалидов и других маломобильных групп населения
на территории**

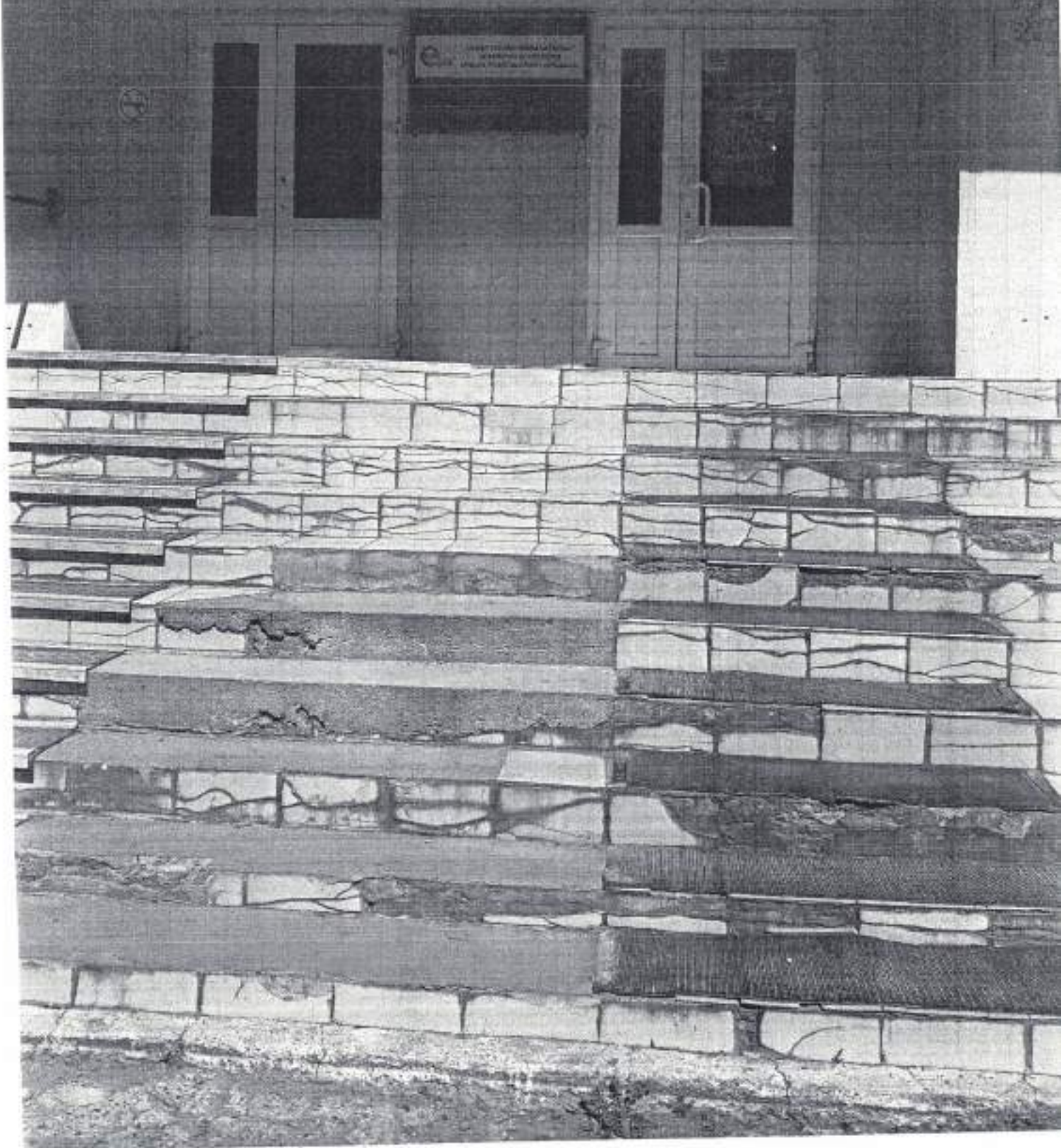
в году*				
№№ п/п	Наименование приоритетной сферы жизнедеятельности	Общее количество объектов	Количество доступных объектов* †††	Доля доступных объектов (%)
1	2	3	4	5
	Все сферы жизнедеятельности			
	в том числе			
	Здравоохранение			
	Образование			
	Социальная защита населения			
	Физкультура и спорт			
	Культура			
	Транспорт			
	Связь и информация			
	Жилой фонд			
	Потребительский рынок			
	Места приложения труда			
	Иные			

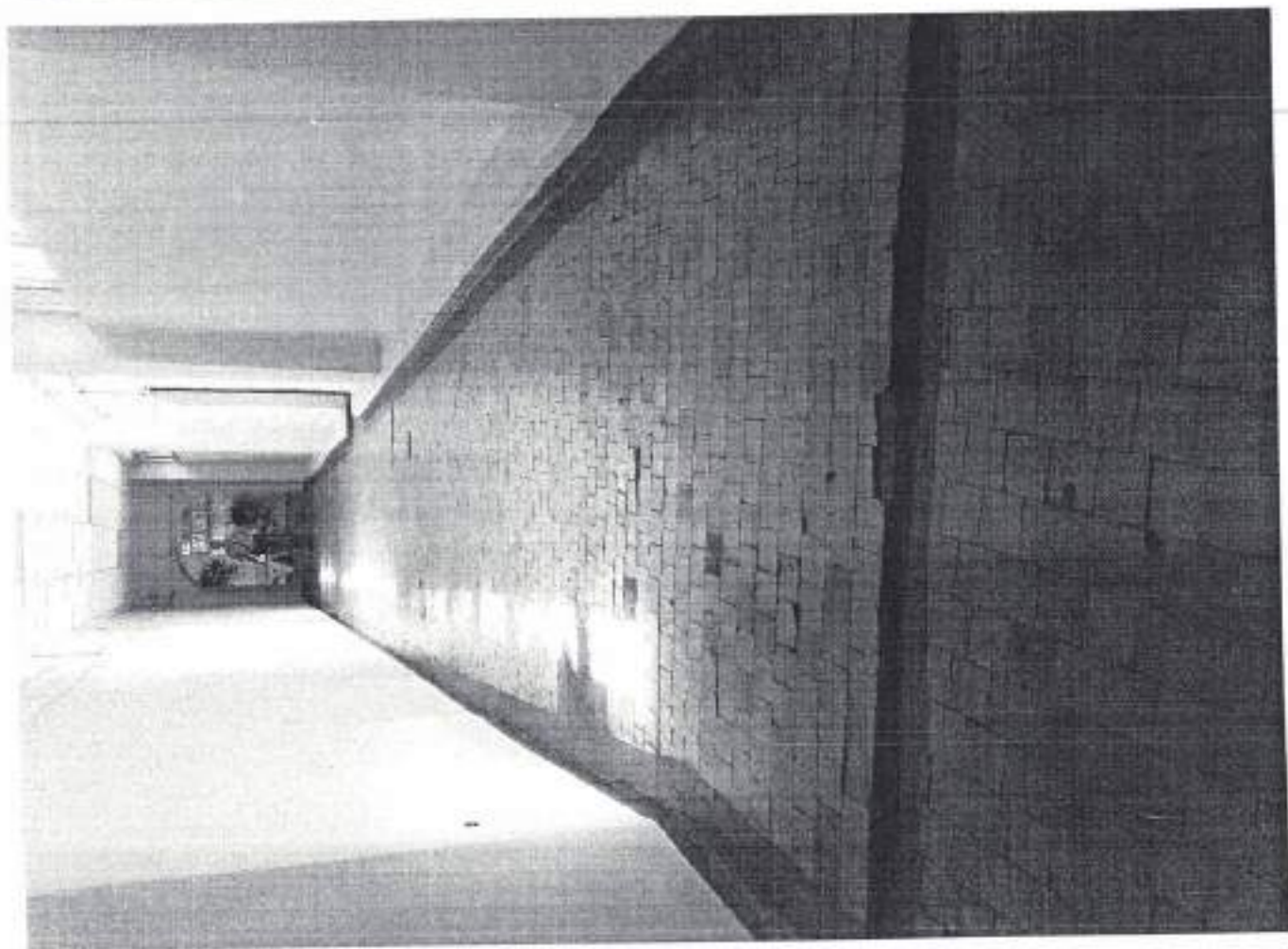
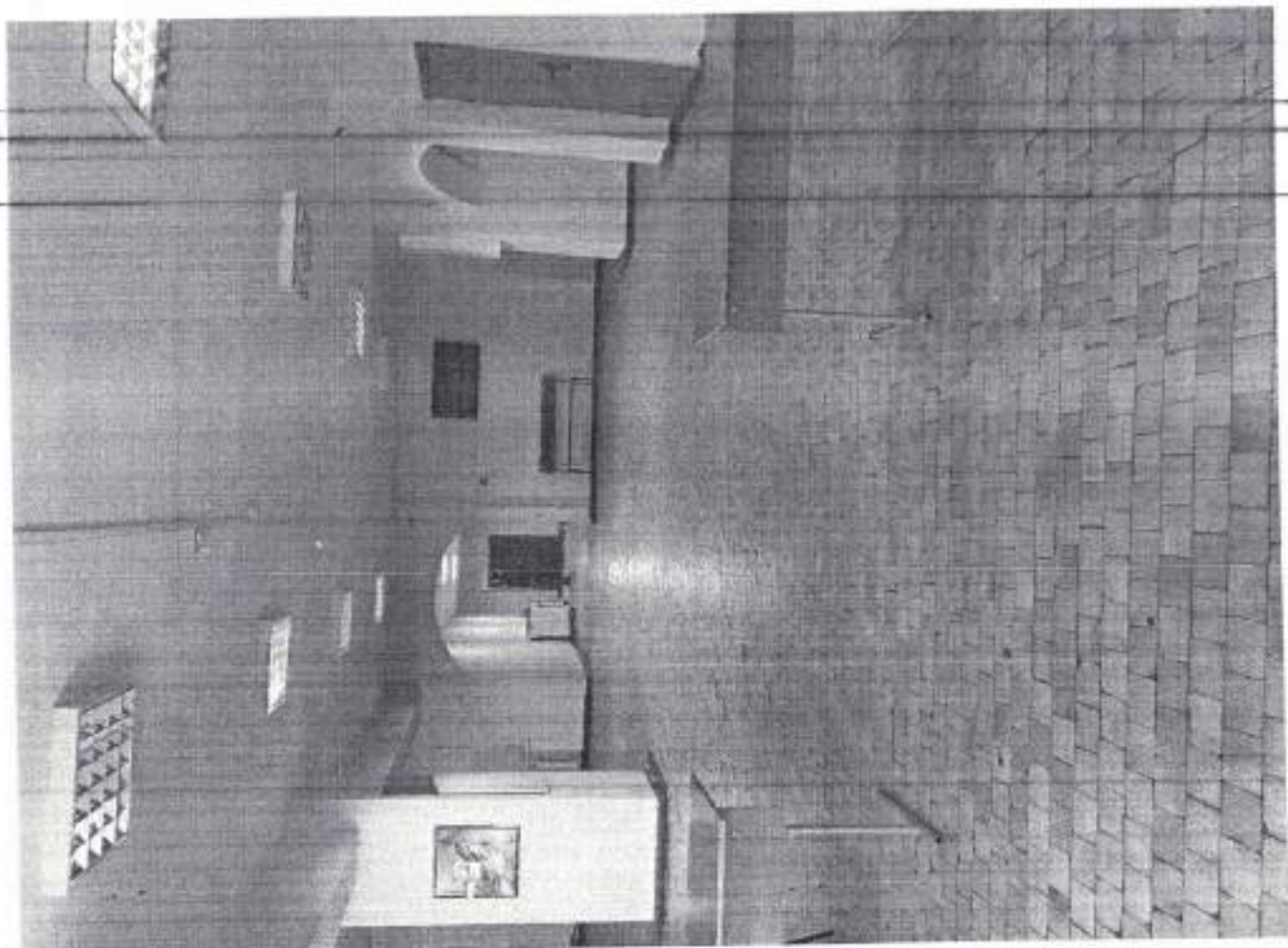
††† - указывается общее количество объектов, адаптированных для инвалидов всех категорий, всех степеней доступности объектов (полной, частичной, условной)



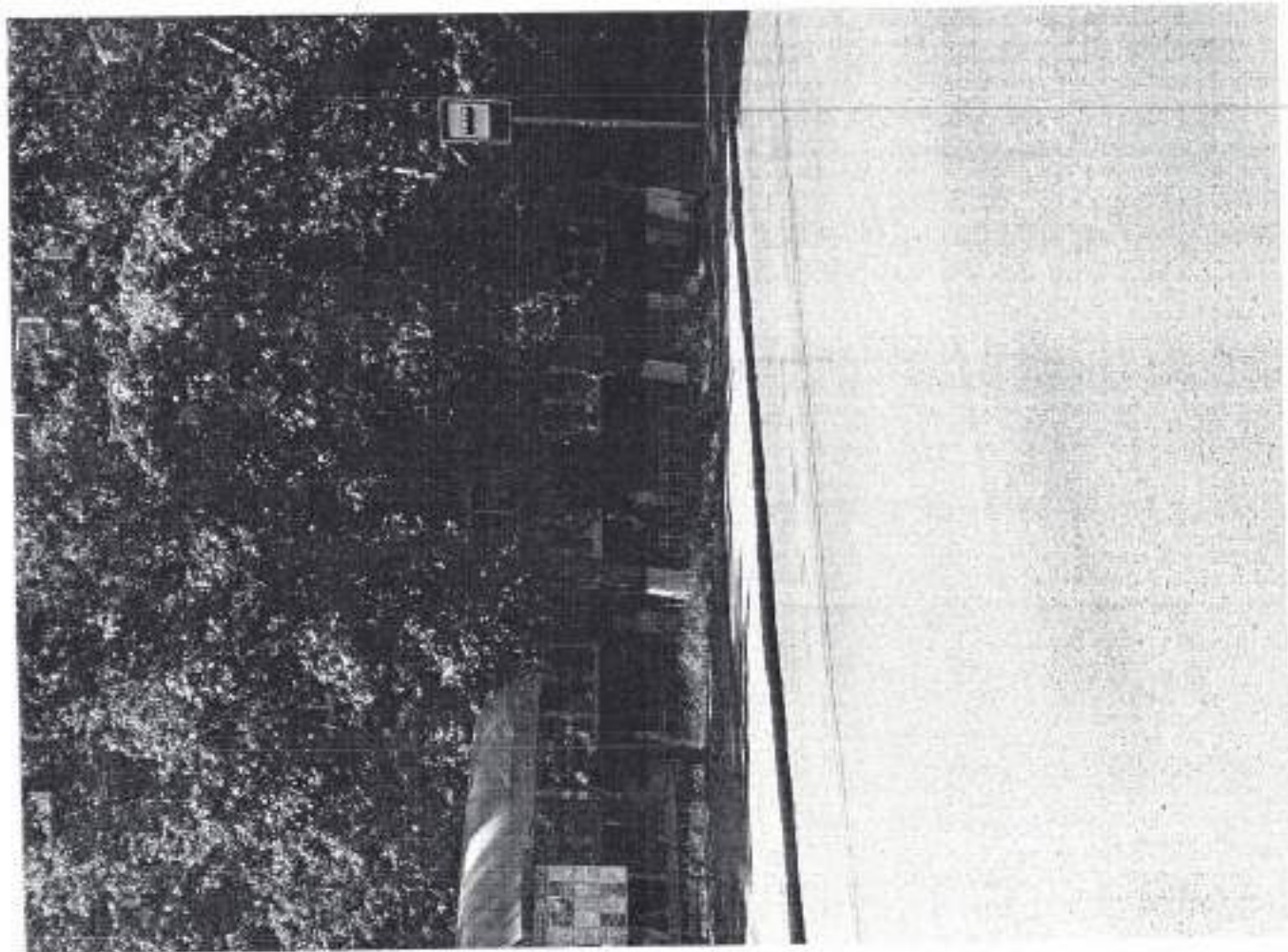
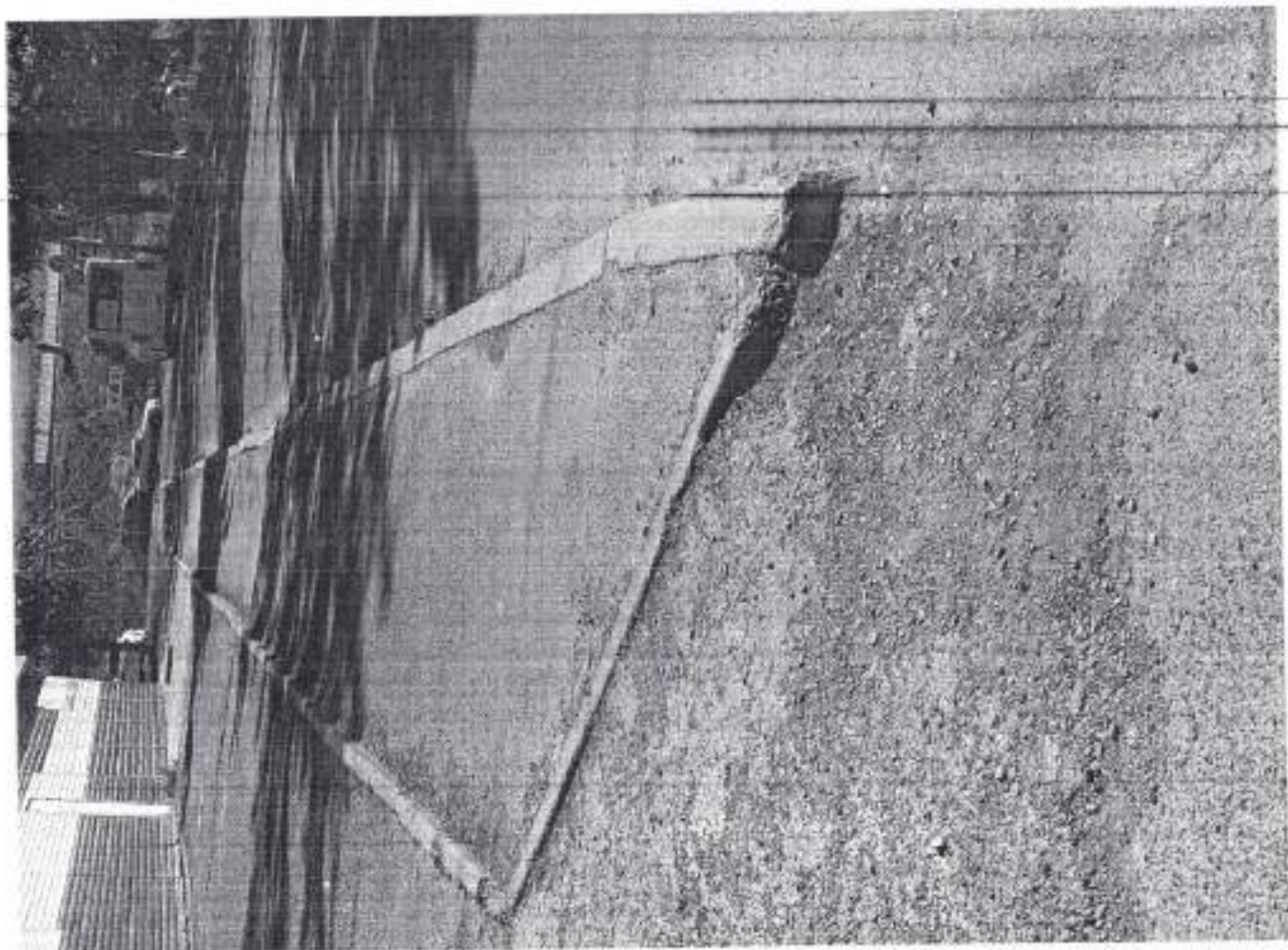
0000 11

ДОБРО ПОЖАЛОВАТЬ!





Φοτο 13



0070 24

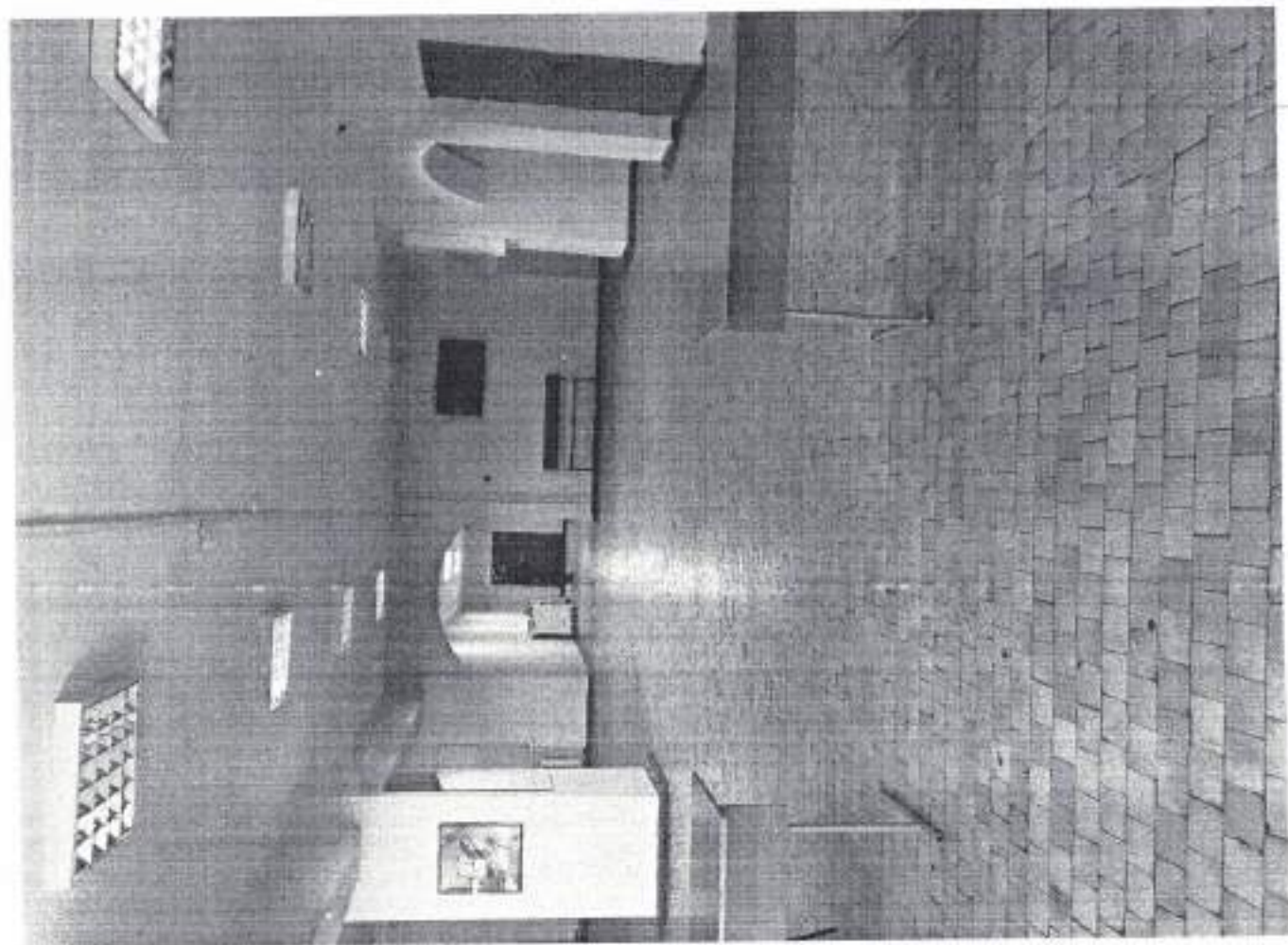
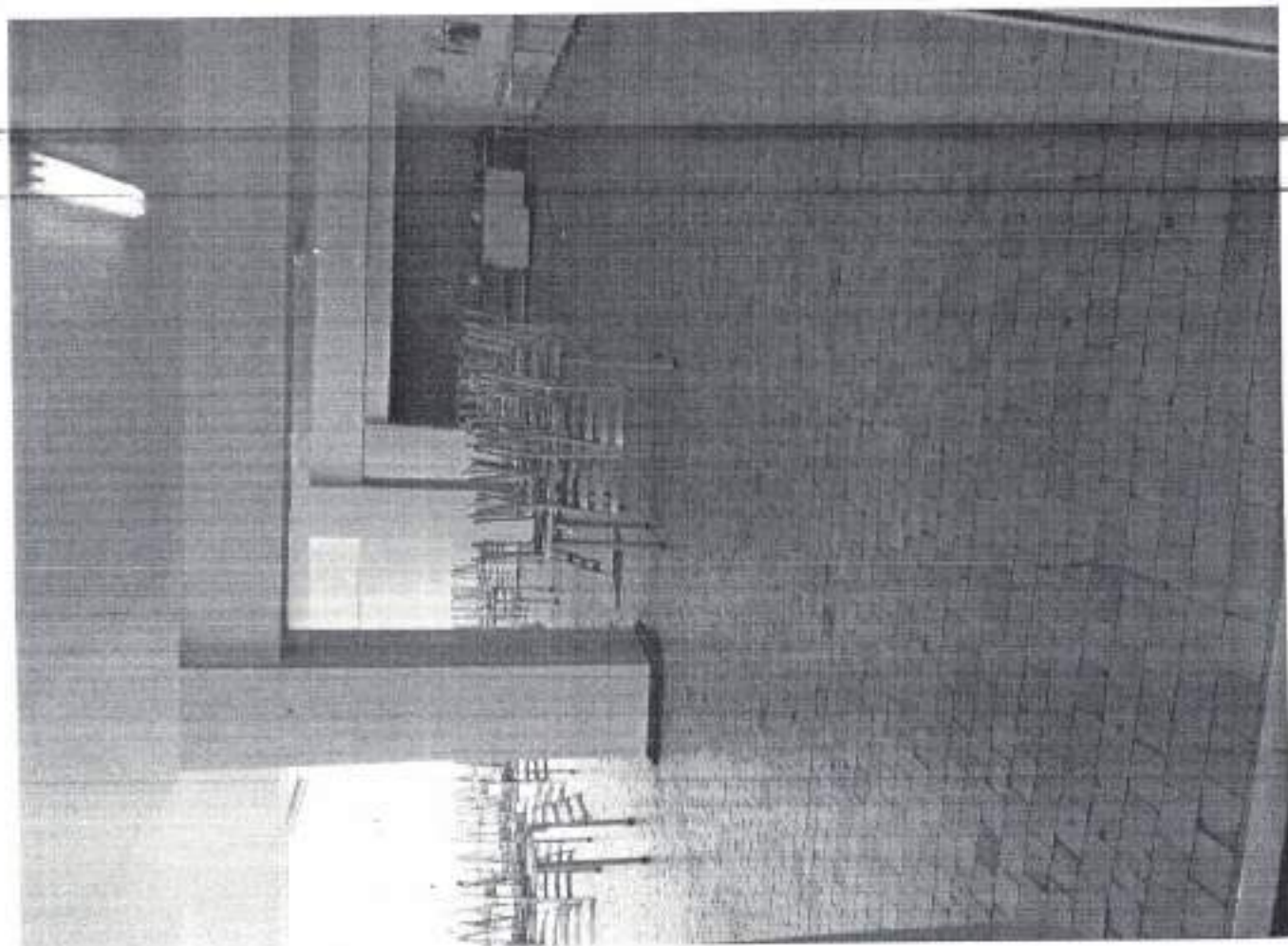




ДОБРО ПОЖАЛОВАТЬ!

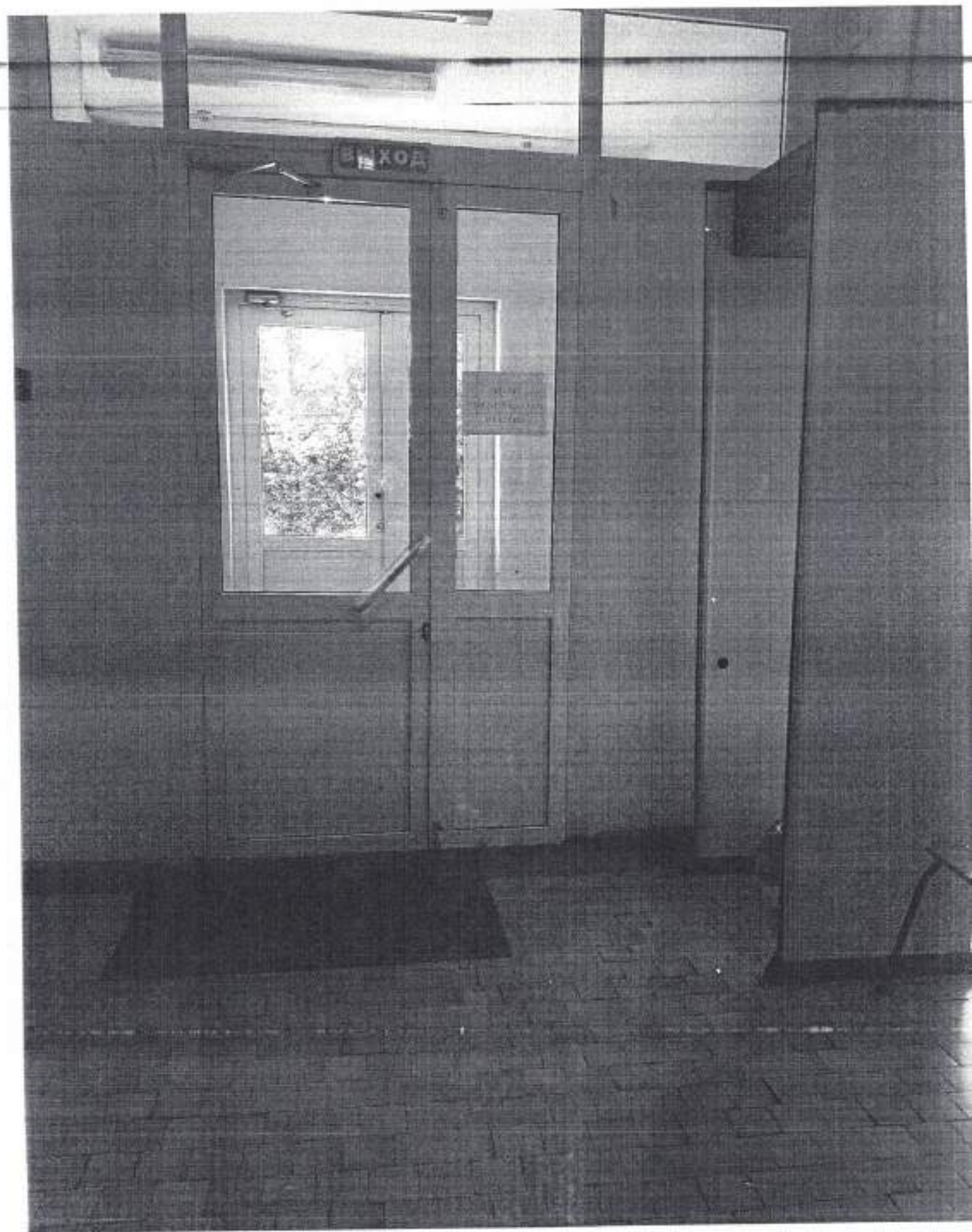


80202 10



8020 - 3





6010 4 11